

Wetterdaten aus Miehlen Rheinland Pfalz

Meßort: David Gemmer, Hundsgasse 24, 56357 Miehlen

Email: migreen@gmx.de

Internet: <https://miehlenwetter.de>

Höhe 220m ü. NN

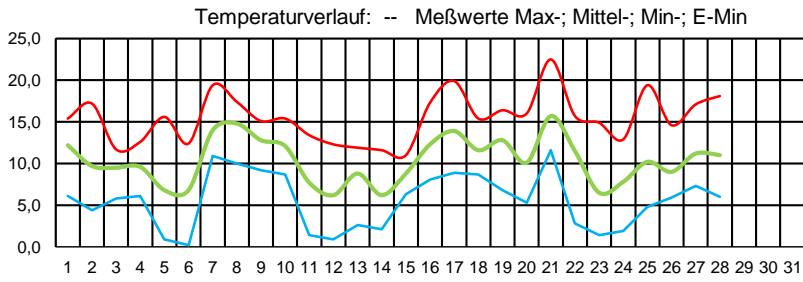
ReH-Nr. 10620

Mittelwerte 1981-2010

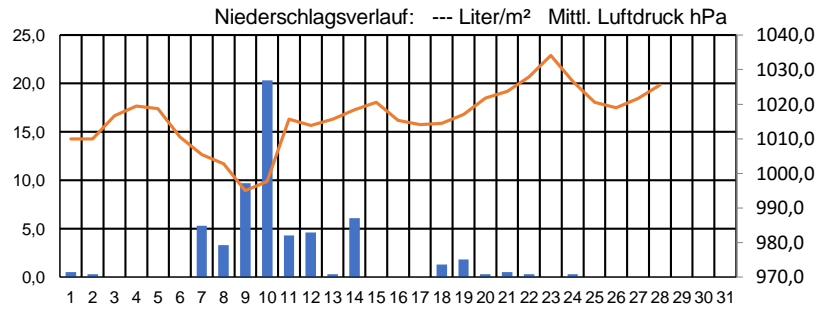
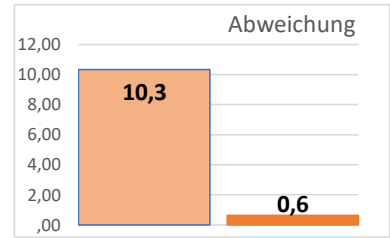
Monat/Jahr : **Oktober 2024**

Parameter	Angaben in	Wert	Abweichungen	am	Prozent	Normal
Temperatur:						
Mitteltemperatur	°C	10,3	0,6	X	X	9,7
absolutes Maximum	°C	22,5	X	21	X	X
mittleres Maximum	°C	15,5	X	X	X	X
absolutes Minimum	°C	0,2	X	6	X	X
mittleres Minimum	°C	5,5	X	X	X	X
absolutes Minimum am Boden (5 cm)	°C	X	X	X	X	X
Besondere Tage:						
heiße Tage max. >= 30°C	Tage	0	0	X	X	0
Sommertage max. >= 25°C	Tage	0	0	X	X	0,2
Bodenfrost min. 5 cm < 0°C	Tage	X	X	X	X	X
Frosttage min. < 0°C	Tage	0	-1	X	X	1
Eistage max. < 0°C	Tage	0	0	X	X	0
Bewölkung:						
Monatsmittel	Achtel	5,9	X	X	X	X
heitere Tage (Tagesdurchs. < 1,6/8)	Tage	1	X	X	X	X
trübe Tage (Tagesdurchs. > 6,4/8)	Tage	14	X	X	X	X
Zahl der Tage mit						
Regen >=0,1 mm	Tage	16	X	X	X	X
Schneefall >= 0,1 mm	Tage	0	X	X	X	X
Schnee/Regen gemischt >=0,1mm	Tage	0	X	X	X	X
Gewitter	Tage	0	X	X	X	X
Nebel	Tage	10	X	X	X	X
Wind >= 6 Bft	Tage	0	X	X	X	X
Sturm >= 8 Bft	Tage	0	X	X	X	X
Niederschlag:						
Monatsniederschlag	mm	59,2	8,2	X	116	51,0
Tageshöchstniederschlag	mm	20,3	X	10	X	X
Tage mit >= 0,1 mm	Tage	16	X	X	X	X
Tage mit >= 1,0 mm	Tage	9	X	X	X	X
Tage mit >= 5,0 mm	Tage	4	X	X	X	X
Tage mit >= 10,0 mm	Tage	1	X	X	X	X
Schnee:						
Tage mit geschlossener Schneedecke	Tage	0	X	X	X	X
maximale Schneehöhe	cm	0	X	#NV	X	X
Wind						
Höchste Windgeschwindigkeit	m/sec	6,6	X	6	X	X
Höchste Windgeschwindigkeit	km/h	23,7	X	X	X	X
Höchste Windgeschwindigkeit	Knoten	13	X	X	X	X
übrige Werte						
Sonnenschein	Stunden	77,6	-16,4	X	83	94
Mittel rel. Luftfeuchtigkeit	%	X	X	X	X	X
Mittel Luftdruck	hPa	1016,1	X	X	X	X

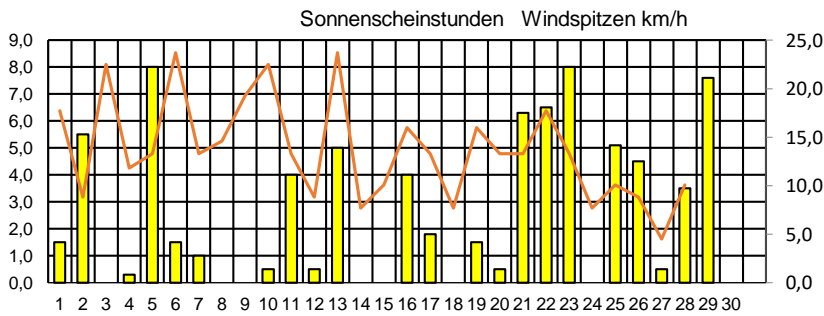
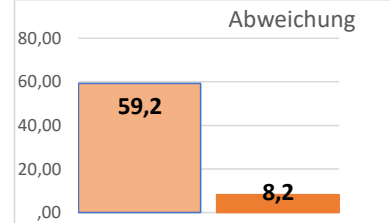
RR	WL	Bemerkungen	TAG
Art			
-ra n0		Nach Regen in der Nacht wolzig mit Auflockerungen	1
Tau		wolzig und starker Tau morgens, später zunehmend heiter, windig	2
		stark bewölkt, zeitweise windig	3
		stark bewölkt mit wenigen Wolkenlücken	4
		Nebel morgens bis vormittags, dann heiter bis sonnig	5
		Erneut Nebel morgens, im Vormittagsverlauf auflösend und wolzig bis stärker bewölkt, windig	6
-ra/ra mo, -ra abd		Stark bewölkt bis bedeckt und regnerisch morgens, dann trockene Abschnitte, hohe Bewölkung nm	7
-ra n0 - fr, -shra nm		Stark bewölkt und unbeständig, Milderung	8
-shra fr + vm, -ra nm + abd		Überwiegend viele Wolken und unbeständig, nachmittags und abends Regen und zunehmend windig	9
-ra 00 - mo + nm-abd		Nachts bedeckt und regnerisch, vormittags Auflockerungen und trocken	10
-ra 00 - fr		stark bewölkt nachts, zum Morgen auflockernd, dann wechselnd bewölkt und trocken, kühler	11
-shra fr, -ra / ra abd		Ab der zweiten Nachthälfte Nebel, abends regnerisch	12
-shra nm		hohe Bewölkung vormittags, dann überwiegend bewölkt mit heiteren Abschnitten, leicht unbeständig	13
-ra/ra nm ztw		stark bewölkt, regnerisch nm, abends Hochnebel / Nebel	14
		Hochnebelartige Bewölkung ganztags	15
		Auflockerungen mit heiteren Abschnitten vormittags, wolkiger nachmittags	16
		vormittags heitere Abschnitte, nachmittags stärker bewölkt mit Auflockerungen, sehr mild	17
-shra mo, -ra abd		Nebel nachts und morgens, sonst stark bewölkt, abends unbeständig	18
-ra n0 - mo		unbeständig, meist stark bewölkt, mild, ab Vormittag trocken, Nebelschwaden abd	19
Nebelnässen fr		nebelig fr+vm, dann stark bewölkt mit Auflockerungen, windig nachmittags	20
-shra fr		wolzig bis heiter, abends stark bewölkt	21
Tau mo		heiter bis wolzig, abends klar	22
		sonnig vormittags, sonnig bis heiter nachmittags, abends klar mit späteren Nebelfeldern	23
Nebelnässen		hochnebelartig bewölkt	24
		morgens hochnebelartig bewölkt, im Vormittagsverlauf heiter bis sonnig, abends wieder Nebelfelder	25
		In der Frühe nebelig bis in den Vormittag, dann Hochnebel, nachmittags heiter bis sonnig	26
		überwiegend stark bewölkt mit kurzen Auflockerungen	27
		heiter mit mittelhohen und hohen Wolkenfeldern	28
		heiter bis sonnig mit mittelhohen / hohen Wolkenfeldern, mild	29
		stark bewölkt	30
		stark bewölkt mit nur wenigen Auflockerungen	31



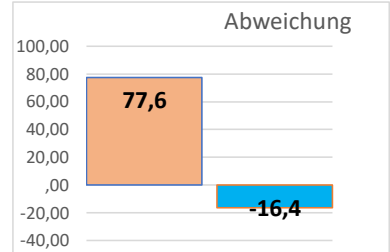
Monatsmittel



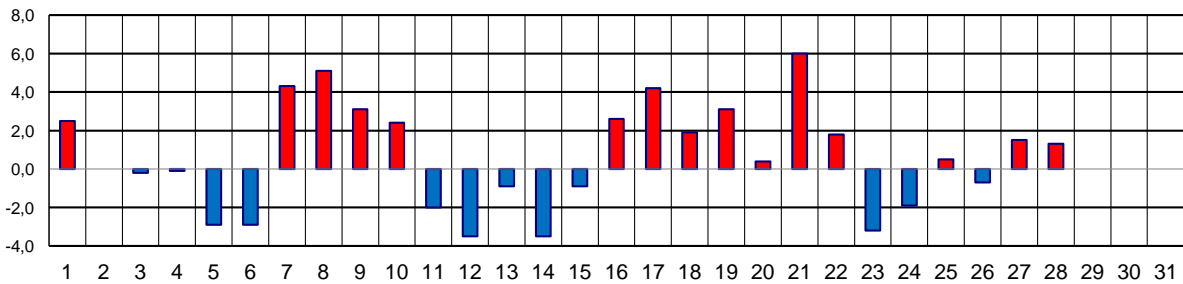
Monatssumme



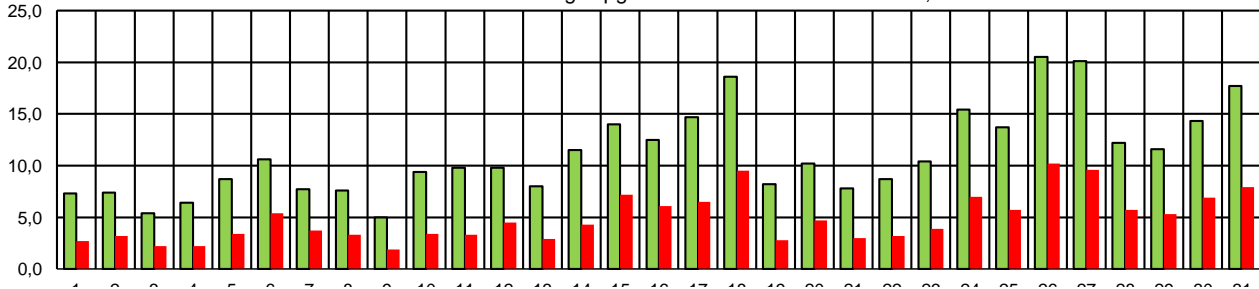
Monatssumme



tägl. Temp.-Abweichung v. Monatsmittel



Feinstaub-Belastung in µg/m³ Grün = PM10 Rot = PM2,5



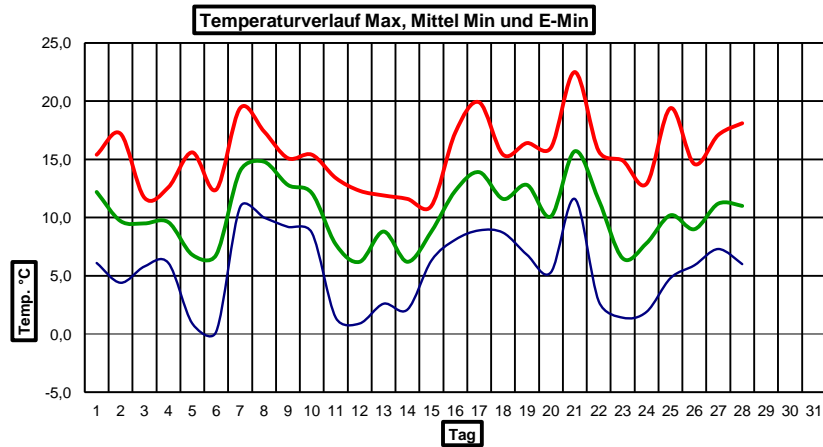
Wetter-Monatsdiagramm

Miehlen Rheinland Pfalz

Oktober 24



Temperatur: Max: 22,5 °C Min: 0,2 °C

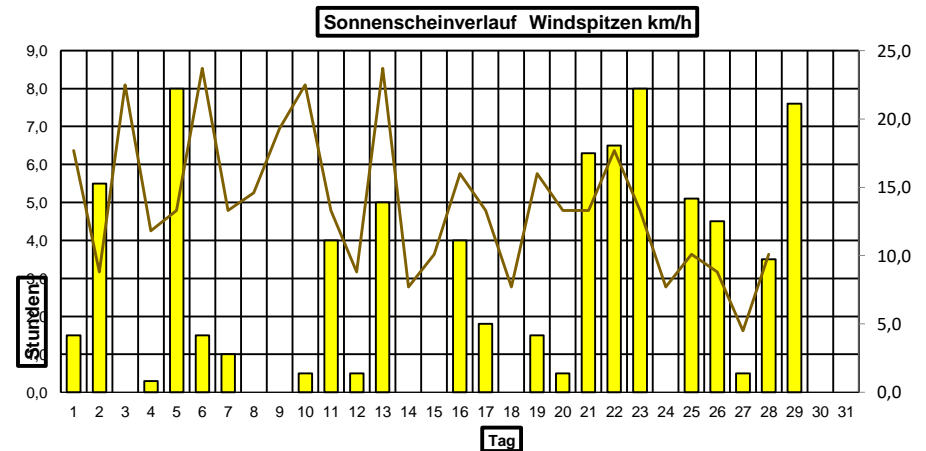
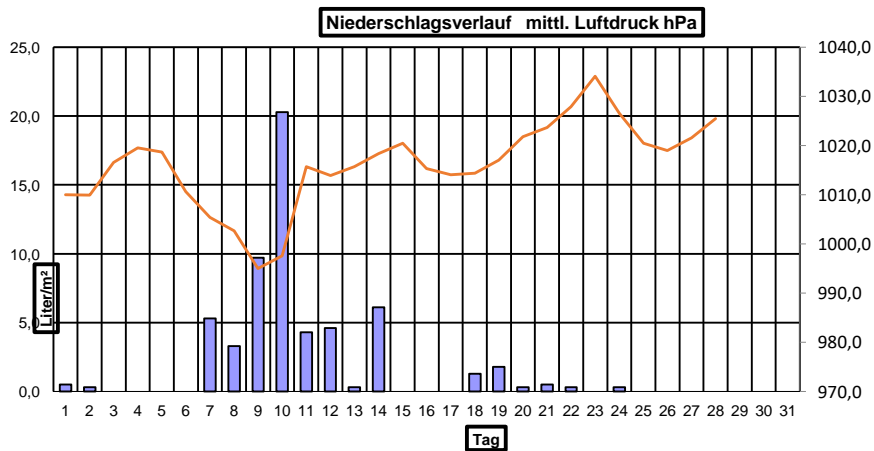


Monatswerte

(mit Abweichung/Prozent vom langjährigen Mittelwert*)

* Mittelwerte der Jahre 1981-2010

Mittel Temperatur:	10,3 °C	Abweichung:	0,6 K
Sonnenscheindauer:	77,6 h	entspricht:	83 %
Niederschlagshöhe:	59,2 Liter/m ²	entspricht:	116 %
Tage mit Bodenfrost:	X	Tage mit Frost:	0
Tage mit Gewitter:	0	Tage mit Dauerfrost:	0
Tage mit Sturm:	0	Sommertage (>25°C):	0
Tage mit Schneedecke:	0	Heiße Tage (>30°C):	0
Tage mit Nebel:	10	mittleres Maximum:	15,5 °C
Tage mit Niederschlag:	18	mittleres Minimum:	5,5 °C
Höchste Windböe :	24 Km/h	entspricht Windstärke:	4 Bft. am: 6
Mittel Luftdruck :	1016 hPa	Mittel Luftfeuchte :	X %



Witterungsbericht

Im ersten Monatsdrittel nach Tiefdruckeinfluß ruhiges und zu Nebel oder Hochnebel neigendes Herbstwetter, zeitweise sonnig und windig. Ab dem 7. unbeständiges von Tiefausläufern bestimmtes Wetter, zum 14. zwar wieder Hochdruckeinfluß, aber meist Nebel oder Hochnebel, der sich im Tagesverlauf teils nicht mehr auflöste.

Das zweite Monatsdrittel zeigte sich unbeständig mit dem überwiegenden Anteil des Monatsniederschlages, zeitweise war es windig und es blieb frostdfrei, auch wenn das Thermometer am 11. und 12. nur wenig über der Nullgrad-Marke blieb.

Im letzten Monatsdrittel war es anfangs noch freundlich mit einigen Sonnenstunden, dann aber meist bewölkt, dazu weiterhin mild.

An den letzten beiden Tagen sendete die Station leider keine Daten mehr, da die Batterien der Aussensorik verbraucht waren, der Austausch erfolgt alsbald möglich.