

Wetterdaten aus Miehlen Rheinland Pfalz

Meßort: David Gemmer, Hundsgasse 24, 56357 Miehlen

Email: migreen@gmx.de

Internet: <https://miehlenwetter.de>

Höhe 220m ü. NN

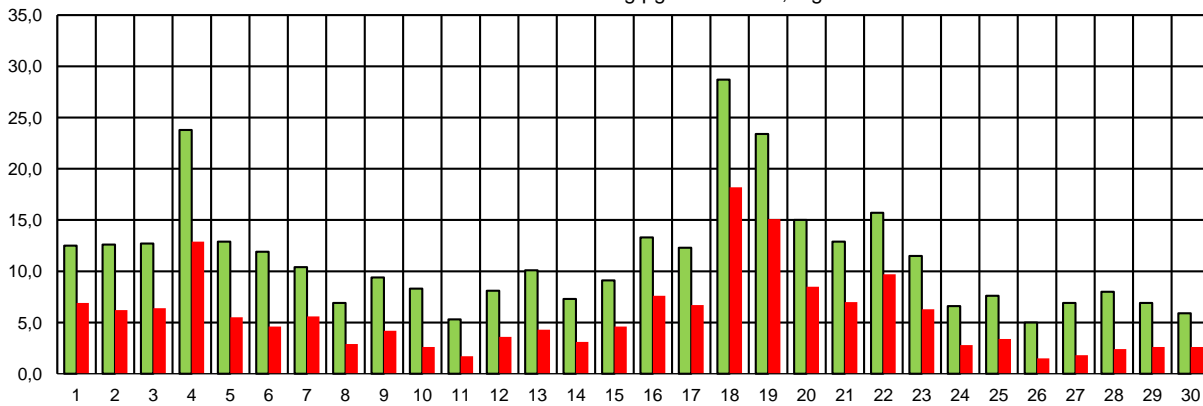
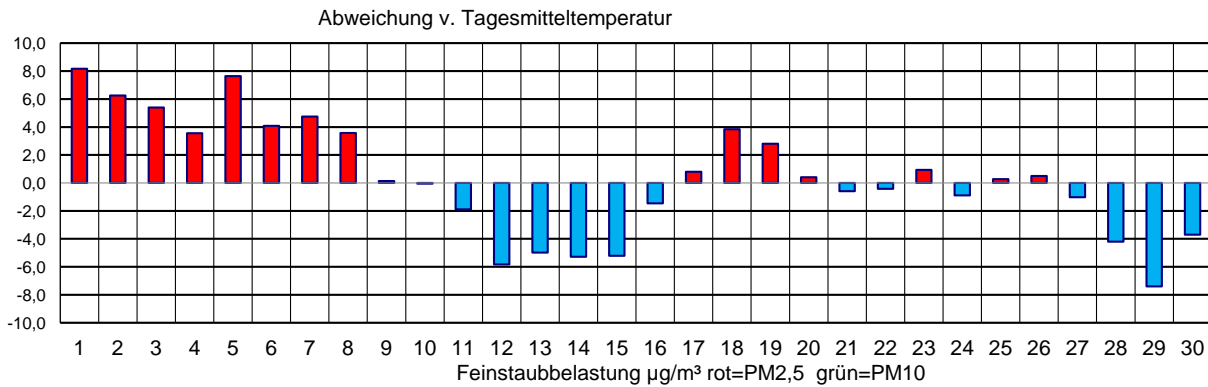
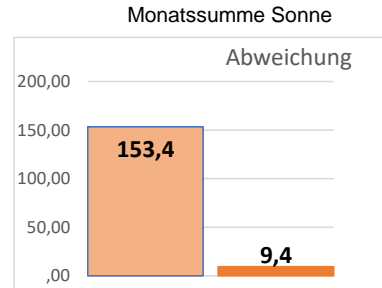
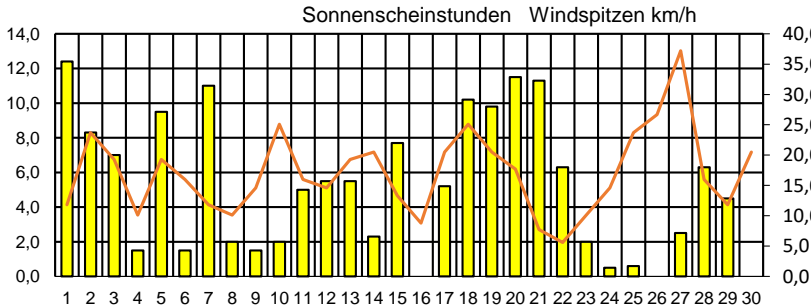
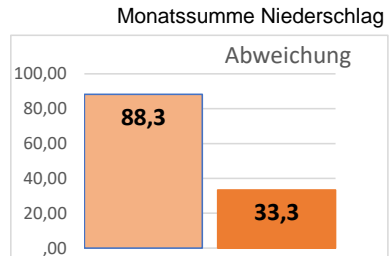
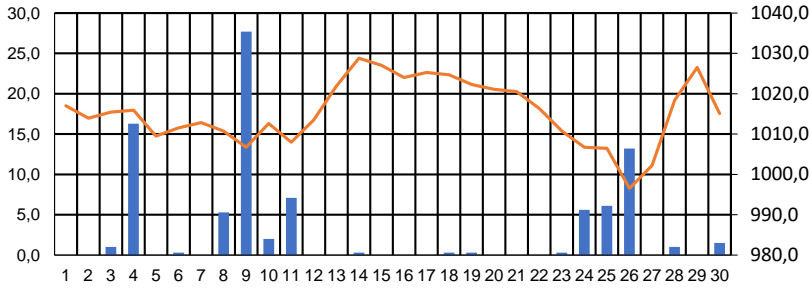
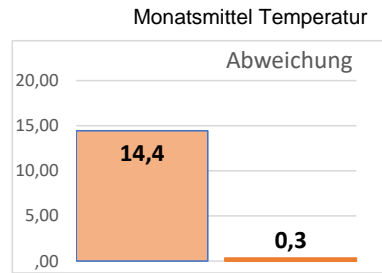
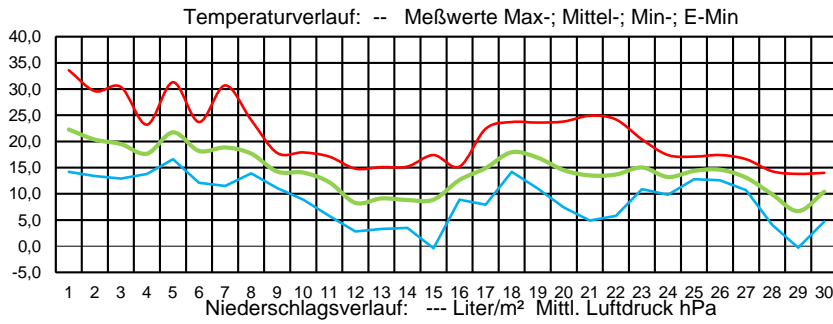
ReH-Nr. 10620

Mittelwerte 1981-2010

Monat/Jahr : **September 2024**

Parameter	Angaben in	Wert	Abweichungen	am	Prozent	Normal
Temperatur:						
Mitteltemperatur	°C	14,4	0,3	X	X	14,1
absolutes Maximum	°C	33,6	X	1	X	X
mittleres Maximum	°C	21,0	X	X	X	X
absolutes Minimum	°C	-0,4	X	15	X	X
mittleres Minimum	°C	9,0	X	X	X	X
absolutes Minimum am Boden (5 cm)	°C	X	X	X	X	X
Besondere Tage:						
heiße Tage max. >= 30°C	Tage	4	4	X	X	0,2
Sommertage max. >= 25°C	Tage	5	1	X	X	3,8
Bodenfrost min. 5 cm < 0°C	Tage	X	X	X	X	X
Frosttage min. < 0°C	Tage	2	2	X	X	0
Eistage max. < 0°C	Tage	0	0	X	X	0
Bewölkung:						
Monatsmittel	Achtel	4,7	X	X	X	X
heitere Tage (Tagesdurchs. < 1,6/8)	Tage	3	X	X	X	X
trübe Tage (Tagesdurchs. > 6,4/8)	Tage	7	X	X	X	X
Zahl der Tage mit						
Regen >=0,1 mm	Tage	16	X	X	X	X
Schneefall >= 0,1 mm	Tage	0	X	X	X	X
Schnee/Regen gemischt >=0,1mm	Tage	0	X	X	X	X
Gewitter	Tage	1	X	X	X	X
Nebel	Tage	3	X	X	X	X
Wind >= 6 Bft	Tage	0	X	X	X	X
Sturm >= 8 Bft	Tage	0	X	X	X	X
Niederschlag:						
Monatsniederschlag	mm	88,3	33,3	X	161	55,0
Tageshöchstniederschlag	mm	27,7	X	9	X	X
Tage mit >= 0,1 mm	Tage	16	X	X	X	X
Tage mit >= 1,0 mm	Tage	11	X	X	X	X
Tage mit >= 5,0 mm	Tage	7	X	X	X	X
Tage mit >= 10,0 mm	Tage	3	X	X	X	X
Schnee:						
Tage mit geschlossener Schneedecke	Tage	0	X	X	X	X
maximale Schneehöhe	cm	0	X	#NV	X	X
Wind						
Höchste Windgeschwindigkeit	m/sec	10,3	X	27	X	X
Höchste Windgeschwindigkeit	km/h	37,2	X	X	X	X
Höchste Windgeschwindigkeit	Knoten	20	X	X	X	X
übrige Werte						
Sonnenschein	Stunden	153,4	9,4	X	107	144
Mittel rel. Luftfeuchtigkeit	%		X	X	X	X
Mittel Luftdruck	hPa	1015,4	X	X	X	X

RR			
Art	WL	Bemerkungen	TAG
		sonnig und heiß	1
		sonnig, nachmittags stärkere Quellbewölkung aber trocken, leicht kühler	2
-shra nm + abd		sonnig mit hohen Wolkenfeldern, nachmittags Quellbewölkung und ein kurzer Schauer, abends nochmals ein Schauer	3
-ra/ra mo-vm m.U. -shra abd		stark bewölkt bis bedeckt und regnerisch morgens / vormittags, nachmittags Auflockerungen und trocken, abends wieder unbeständig	4
-shra abd		stark bewölkt vormittags, im Verlauf aufheiternd, abends erneut unbeständig	5
-shra n0		leicht unbeständig nach Mitternacht, dann stark bewölkt, tagsüber wolkig bis heiter und trocken, kühler	6
		heiter bis sonnig und heiß, Abends Bewölkungsaufzug	7
-ra fr, -ra/ra nm		regnerisch in der Frühe, dann stark bewölkt vormittags, zeitweise auflockernd, früh am Nachmittag erneut Regen, abends meist stärker be	8
-shra fr + vm, shra / +shra nm, shra abd		wechselnd bis stark bewölkt, einzelne zum teil kräftige Schauer, kühl	9
-shra n0, -ra abd		stark bewölkt bis bedeckt vormittags, nachmittags Auflockerungen und heitere Abschnitte	10
-ra/ra/+ra n0		bedeckt und regnerisch, windig	11
		wolkig bis heiter, frischer Wind und kühl, nachmittags Fallstreifen	12
		stark bewölkt vormittags, im weiteren Verlauf heiter bis wolkig, frischer Wind	13
		wolkig bis heiter und trocken, langsam wieder milder	14
		heiter und trocken, abends Bewölkungsaufzug	15
		stark bewölkt aber trocken	16
		stark bewölkt, im Verlauf aufheiternd, nachmittags sonnig	17
starker Tau		vormittags heiter, dann sonnig und sehr mild	18
-tsra abd		heiter, dann sonnig, abends Gewitter	19
		sonnig und warm	20
		sonnig und erneut warm	21
		morgens nebelig, dann sonnig mit hohen Wolkenfeldern, ab nachmittags verdichtende Bewölkung	22
-ra mo		geringer Niederschlag morgens, dann stark bewölkt	23
-ra fr, -shra nm, -shra abd		überwiegend stark bewölkt und windig, kühl und unbeständig	24
-shra n0, fr, vm		wechselhaft und kühl, frischer Wind	25
-ra/ra n0-vm, shra abd		bedeckt und regnerisch, weiterhin zeitweise windig, später Schauerneigung, abends zeitweise aufklarend	26
		wolkig bis stärker bewölkt, windig aber trocken	27
-shra n0 + nachmittags		wechselnd bewölkt mit leichten Schauern und kühler	28
		Nebel morgens, dann sonnig, eintrübend nachmittags	29
-ra ztw		stark bewölkt bis bedeckt, zeitweise Niederschlag	30



Klimatabelle der Privaten Wetterstation:				Miehlen				Meßort:		56357 Miehlen					
Monat: September 2024								Landkreis :		Rhein Lahn					
								Stationshöhe:		220m					

Tag	Temperatur				Nieders. Liter/m²	Sonne h	Schnee cm	Bewölk. Mittel	Wind Mittel		Wind Max m/s	Luftdruck hPa			Luftfeuchte %	
	Mittel	Max	Min	5 cm					Bft	Richtung		Mittel	Max	Min	Mittel	Min
1	22,3	33,6	14,2	-	-	12,4	-	1,7	1	149,0	3,3	1017,0	-	-	-	-
2	20,4	29,6	13,4	-	-	8,3	-	3,0	0	196,0	6,6	1013,9	-	-	-	-
3	19,5	30,4	12,9	-	1,0	7,0	-	4,0	0	214,0	5,4	1015,5	-	-	-	-
4	17,7	23,2	13,8	-	16,3	1,5	-	7,0	0	200,0	2,8	1015,9	-	-	-	-
5	21,7	31,3	16,6	-	0,0	9,5	-	5,0	1	162,0	5,4	1009,5	-	-	-	-
6	18,2	23,7	12,1	-	0,3	1,5	-	5,0	0	169,0	4,4	1011,6	-	-	-	-
7	18,9	30,7	11,5	-	-	11,0	-	5,3	0	177,0	3,3	1012,8	-	-	-	-
8	17,7	24,1	13,9	-	5,3	2,0	-	4,7	0	165,0	2,8	1010,7	-	-	-	-
9	14,2	17,8	11,1	-	27,7	1,5	-	6,3	1	191,0	4,1	1006,7	-	-	-	-
10	14,1	17,9	8,9	-	2,0	2,0	-	7,0	1	202,0	7,0	1012,6	-	-	-	-
11	12,2	17,1	5,8	-	7,1	5,0	-	5,3	1	208,0	4,4	1008,0	-	-	-	-
12	8,3	14,8	2,8	-	-	5,5	-	4,7	1	214,0	4,1	1013,5	-	-	-	-
13	9,1	15,1	3,3	-	-	5,5	-	5,0	1	225,0	5,4	1021,9	-	-	-	-
14	8,8	15,2	3,5	-	-	2,3	-	4,3	1	222,0	5,7	1028,8	-	-	-	-
15	8,9	17,4	-0,4	-	-	7,7	-	4,3	1	220,0	3,7	1027,0	-	-	-	-
16	12,6	15,2	8,9	-	-	0,0	-	7,3	1	176,0	2,4	1024,0	-	-	-	-
17	14,9	22,4	7,9	-	-	5,2	-	3,0	1	128,0	5,7	1025,3	-	-	-	-
18	17,9	23,7	14,2	-	0,3	10,2	-	1,7	1	95,0	7,0	1024,7	-	-	-	-
19	16,9	23,6	11,0	-	0,3	9,8	-	1,3	1	126,0	5,7	1022,3	-	-	-	-
20	14,5	23,8	7,4	-	-	11,5	-	0,3	1	159,0	4,9	1021,1	-	-	-	-
21	13,5	24,9	4,9	-	-	11,3	-	0,3	0	193,0	2,1	1020,5	-	-	-	-
22	13,7	24,2	5,8	-	-	6,3	-	6,3	0	237,0	1,6	1016,3	-	-	-	-
23	15,0	20,4	10,9	-	0,3	2,0	-	6,7	0	143,0	2,8	1010,7	-	-	-	-
24	13,2	17,4	9,8	-	5,6	0,5	-	7,3	1	161,0	4,1	1006,7	-	-	-	-
25	14,4	17,1	12,8	-	6,1	0,6	-	7,0	1	159,0	6,6	1006,5	-	-	-	-
26	14,6	17,4	12,6	-	13,2	0,0	-	6,0	1	152,0	7,4	996,6	-	-	-	-
27	13,1	16,6	10,7	-	-	2,5	-	5,7	1	170,0	10,3	1002,2	-	-	-	-
28	9,9	14,3	4,1	-	1,0	6,3	-	3,7	1	247,0	4,4	1018,4	-	-	-	-
29	6,7	13,8	-0,3	-	-	4,5	-	3,7	1	152,0	3,3	1026,5	-	-	-	-
30	10,4	14,0	4,7	-	1,5	0,0	-	7,3	1	132,0	5,7	1015,1	-	-	-	-

Summen / Mittel / Abweichungen:

Monatsmittel Temp.	:	14,4	Abw.	0,3												
Max Tagesmittel	:	22,3	am	1	Min Tagesmittel	:	6,7	am	29							
Temperaturmaximum	:	33,6	am	1	Mittel Max Temp.	:	21,0	Abw.	X							
Temperaturminimum	:	-0,4	am	15	Mittel Min Temp.	:	9,0	Abw.	X							
Erdbodenminimum	:	0,0	am	#NV												
Gesamt Niederschlag	:	88,0	Prozent	161	Max Schneehöhe	:	0	am	#NV							
Max. Niederschlag	:	27,7	am	9												
Summe Sonnenscheindauer	:	153,4	Prozent	107	Max Sonne	:	12,4	am	1							
Mittel Luftdruck	:	1015,4														
Max Mittel Luftdruck		1028,8	am	14.	Min Mittel Luftd.	:	996,6	am	26							
Mittel Luftfeuchte	:	#DIV/0!														
Max Mittel Luftfeuchte	:	0	am	#NV	Min Mittel Luftf.	:	0	am	#NV							
Max Wind m/s	:	10,3	am	27	Mittel Bewölkung	:	4,7									
Sommertage (Max Tx > 25).....			5 x		Gewittertage				1 x							
Heiße Tage (Max Tx > 30)			4 x		Nebeltage				3 x							
Frosttage (Min Tn < 0)			2 x		Heitere Tage (< 1,6 Achtel)				3 x							
Eistage (Max Tx < 0)			0 x		Trübe Tage (> 6,4 Achtel)				7 x							
Niederschlag mind. 0,1 mm			16 x		Windstärketage 6				0 x							
Niederschlag mind. 1,0 mm			11 x		Windstärketage 8				0 x							
Niederschlag mind. 0,1 mm nur Schnee (fest)			0 x		Schneedecke mind. 1/2 cm				0 x							
Niederschlag mind. 0,1 mm flüssig + fest			0 x		Kein Niederschlag.....				14 x							

Wetter-Monatsdiagramm

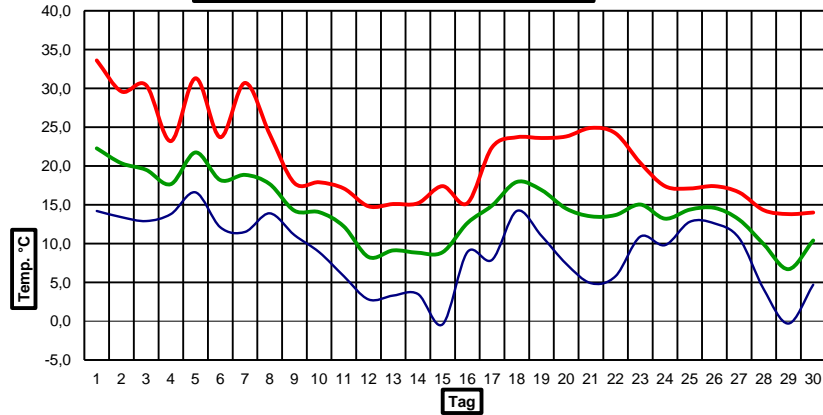
Miehlen Rheinland Pfalz

September 24



Temperatur: Max: 33,6 °C Min: -0,4 °C

Temperaturverlauf Max, Mittel Min und E-Min



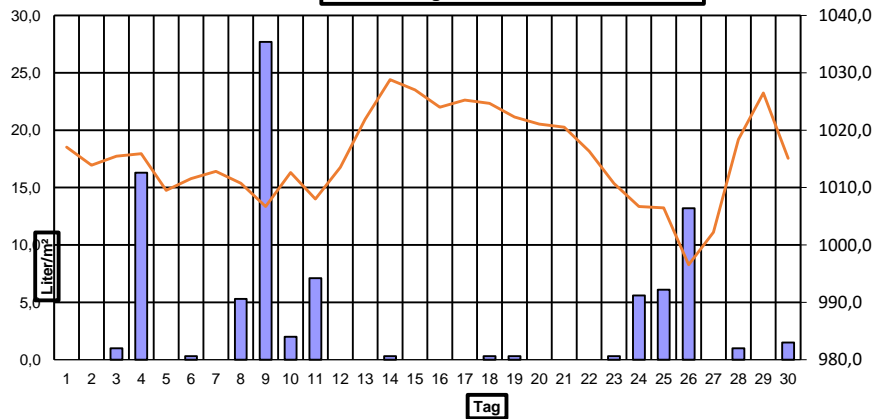
Monatswerte

(mit Abweichung/Prozent vom langjährigen Mittelwert*)

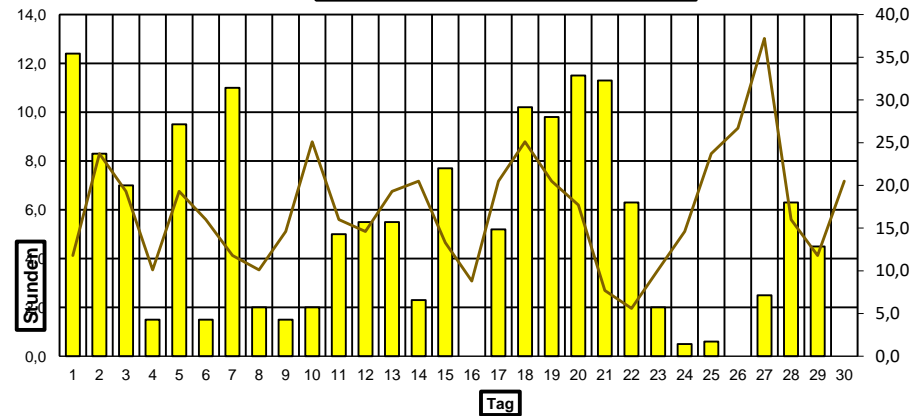
* Mittelwerte der Jahre 1981-2010

Mittel Temperatur:	14,4 °C	Abweichung:	0,3 K
Sonnenscheindauer:	153,4 h	entspricht:	107 %
Niederschlagshöhe:	88,3 Liter/m ²	entspricht:	161 %
Tage mit Bodenfrost:	X	Tage mit Frost:	2
Tage mit Gewitter:	1	Tage mit Dauerfrost:	0
Tage mit Sturm:	0	Sommertage (>25°C):	5
Tage mit Schneedecke:	0	Heiße Tage (>30°C):	4
Tage mit Nebel:	3	mittleres Maximum:	21,0 °C
Tage mit Niederschlag:	16	mittleres Minimum:	9,0 °C
Höchste Windböe :	37 Km/h	entspricht Windstärke:	5 Bft. am: 27
Mittel Luftdruck :	1015 hPa	Mittel Luftfeuchte :	0 %

Niederschlagsverlauf mittl. Luftdruck hPa



Sonnenscheinverlauf Windspitzen km/h



Witterungsbericht

Das erste Monatsdrittel zeigte sich hochsommerlich mit kleinen Schönheitsfehlern. So wurde an 4 Tagen die 30°C-Höchstmarke erreicht oder überschritten, auch wenn ein paar Schauer das Gesamtbild etwas trübten. Am 9. wurden bei einem Starkregenschauer mit 27,7 Litern auf den Quadratmeter kurzzeitige Überflutungen ausgelöst, es sollte hier auch der höchste Wert des Monats für den Tagesniederschlag bleiben. Die leicht unbeständige Wetterlage hielt sich bis in den Anfang des zweiten Monatsdrittels, mit der Wärme war es aber bereits am 9. vorbei.

Im zweiten Monatsabschnitt wurde vorübergehend deutlich kühlere Meeresluft subpolaren Ursprungs mit einigen auch ziemlich windigen Tagen herangeführt, Die Temperaturen bleiben teils unter der 15°C-Marke und überschritten erst am 17. wieder die 20°C-Marke. Am 15. wurde sogar der erste Luftfrost mit -0,4°C in 2m Höhe registriert! Immerhin blieb es aber weitgehend trocken. Sommer- oder gar heiße Tage wurden aber keine mehr verzeichnet, auch wenn es am 21. d.M. denkbar knapp mit 24,9°C wurde.

Der letzte Monatsabschnitt begann zunächst noch spätsommerlich, bevor sich zum 23. allmählich herbstliches Wetter einstellte.