

Wetterdaten aus Miehlen Rheinland Pfalz

Meßort: David Gemmer, Hundsgasse 24, 56357 Miehlen

Email: migreen@gmx.de

Internet: <https://miehlenwetter.de>

Höhe 220m ü. NN

ReH-Nr. 10620

Mittelwerte 1981-2010

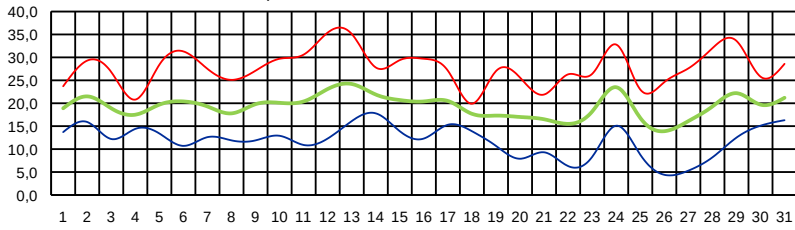
Monat/Jahr : August 2024

Parameter	Angaben in	Wert	Abweichungen	am	Prozent	Normal
Temperatur:						
Mitteltemperatur	°C	19,4	1,3	X	X	18,1
absolutes Maximum	°C	35,4	X	12	X	X
mittleres Maximum	°C	27,7	X	X	X	X
absolutes Minimum	°C	4,4	X	26	X	X
mittleres Minimum	°C	11,9	X	X	X	X
absolutes Minimum am Boden (5 cm)	°C	0,0	X	#NV	X	X
Besondere Tage:						
heiße Tage max. >= 30°C	Tage	7	3	X	X	3,9
Sommertage max. >= 25°C	Tage	25	11	X	X	14,3
Bodenfrost min. 5 cm < 0°C	Tage	0	X	X	X	X
Frosttage min. < 0°C	Tage	0	0	X	X	0
Eistage max. < 0°C	Tage	0	0	X	X	0
Bewölkung:						
Monatsmittel	Achtel	3,5	X	X	X	X
heitere Tage (Tagesdurchs. < 1,6/8)	Tage	6	X	X	X	X
trübe Tage (Tagesdurchs. > 6,4/8)	Tage	4	X	X	X	X
Zahl der Tage mit						
Regen >=0,1 mm	Tage	11	X	X	X	X
Schneefall >= 0,1 mm	Tage	0	X	X	X	X
Schnee/Regen gemischt >=0,1mm	Tage	0	X	X	X	X
Gewitter	Tage	4	X	X	X	X
Nebel	Tage	0	X	X	X	X
Wind >= 6 Bft	Tage	0	X	X	X	X
Sturm >= 8 Bft	Tage	0	X	X	X	X
Niederschlag:						
Monatsniederschlag	mm	52,7	-1,3	X	98	54,0
Tageshöchstniederschlag	mm	29,7	X	14	X	X
Tage mit >= 0,1 mm	Tage	11	X	X	X	X
Tage mit >= 1,0 mm	Tage	8	X	X	X	X
Tage mit >= 5,0 mm	Tage	2	X	X	X	X
Tage mit >= 10,0 mm	Tage	1	X	X	X	X
Schnee:						
Tage mit geschlossener Schneedecke	Tage	0	X	X	X	X
maximale Schneehöhe	cm	0	X	#NV	X	X
Wind						
Höchste Windgeschwindigkeit	m/sec	7,9	X	24	X	X
Höchste Windgeschwindigkeit	km/h	28,3	X	X	X	X
Höchste Windgeschwindigkeit	Knoten	15	X	X	X	X
übrige Werte						
Sonnenschein	Stunden	275,2	71,2	X	135	204
Mittel rel. Luftfeuchtigkeit	%	X	X	X	X	X
Mittel Luftdruck	hPa	X	X	X	X	X

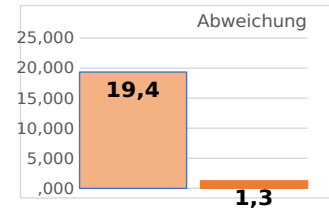
Tägliche Wetterwerte_x005F_x000D_2009_x005F_x000D_24782 Büdelsdorf, S.-H.

RR			
Art	WL	Bemerkungen	TAG
-tsra m		stark bewölkt mit Niederschlägen, teils gewittrig	1
		morgens wolkig, dann zunehmend heiter bis sonnig, sehr warm	2
-tsra gegen 18:00		wolkig bis heiter, zeitweise sonnig, spätnachmittags / abends Schauer-/Gewitterneigung	3
-shra n0; -shra/shra nm		stark bewölkt und unbeständig, abends Auflockerungen und trocken	4
		zunächst wolkig, dann heiter bis sonnig, sommerlich warm	5
		sonnig mit ein paar Quellwolken nachmittags, hohe Wolkenfelder, heiß	6
		zunehmend wolkig mit mittelhohen und hohen Wolken, stark bewölkt nachmittags	7
		bewölkt, im Vormittagsverlauf aufheiternd, nachmittags Schönwetter-Wolken und sommerlich warm	8
-shra abd		zunächst bewölkt, im Vormittagsverlauf bis mittags aufheiternd, dann heiter und warm, abends leichte unbeständig	9
		sonnig und warm	10
		sonnig und heiß	11
		sonnig mit ein paar Quellwolken nachmittags, trocken und heiß	12
ts abt		sonnig und sehr heiß, nachmittags Überentwicklungen aber noch trocken, später Gewitter im Gesichtskreis, zeitweise auflebender Wind, Abkühlung	13
ts n0, +tsra nm		in der Nacht gewittrig ohne Niederschlag, tagsüber wolkig mit heiteren Abschnitten, nachmittags kräftige Gewitterschauer, kleinflächige Überflutungen	14
-ra n0		tagsüber sonnig bis heiter, warm, nachmittags heiter bis wolkig und trocken	15
		heiter bis sonnig und trocken	16
-shra nm		meist wolkig mit heiteren Abschnitten, nachmittags unbeständig	17
-ra vm		stark bewölkt, vormittags unbeständig, nachmittags trocken	18
		stark bewölkt vm, im Verlauf aufheiternd	19
		heiter und sommerlich, abends hohe und mittelhohe Wolkenfelder	20
-shra/shra n0		nach Regen in der Nacht heiter mit Quellbewölkung vm, abends hohe Bewölkung mit Abendrot	21
		sonnig bis heiter, hohe Wolkenfelder besonders nachmittags	22
		sonnig und warm, dunstig, nachmittags stärker bewölkt aber trocken, abends wieder aufklarend	23
-tsra/tsra/+tsra abd		sonnig und heiß, ab 20:30 Kaltfrontdurchgang und Gewitter, Abkühlung	24
		heiter bis wolkig, deutlich kühler	25
		sonnig bis heiter, mäßig warm	26
		sonnig und sommerlich warm	27
		sonnig und heiß	28
		sonnig, nachmittags Quellwolken	29
Tau		heiter, zeitweise stärker bewölkt, trocken und kühler	30
Tau		vormittags stark bewölkt, nachmittags sonnig mit mittelhohen / hohen Wolkenfeldern	31

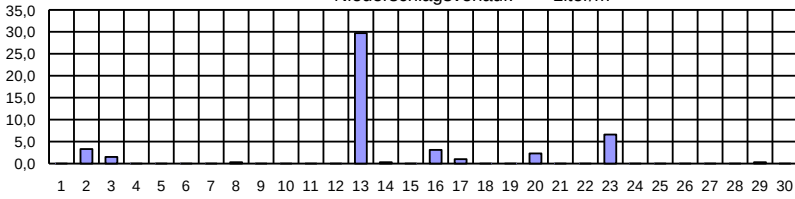
Temperaturverlauf: -- Meßwerte Max-; Mittel-; Min-; E-Min



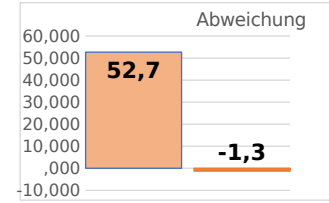
Monatsmittel



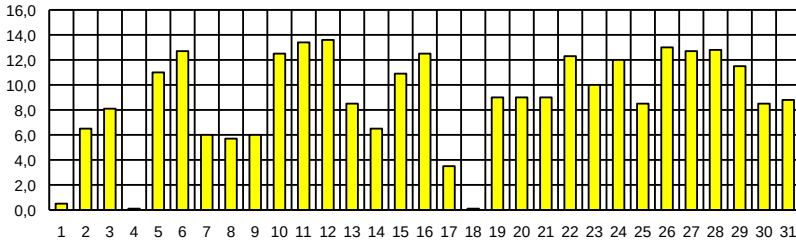
Niederschlagsverlauf: --- Liter/m²



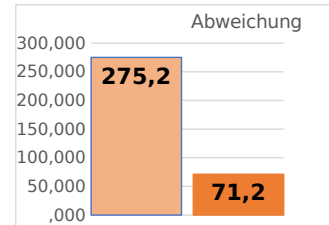
Monatssumme



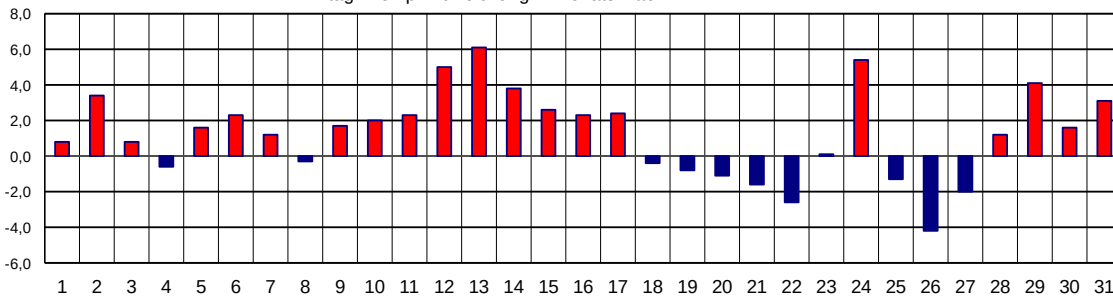
Sonnenscheinstunden



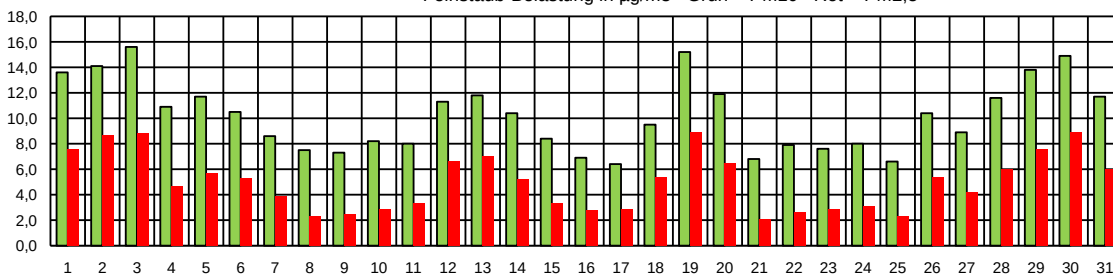
Monatssumme



tägl. Temp.-Abweichung v. Monatsmittel



Feinstaub-Belastung in µg/m3 Grün = PM10 Rot = PM2,5



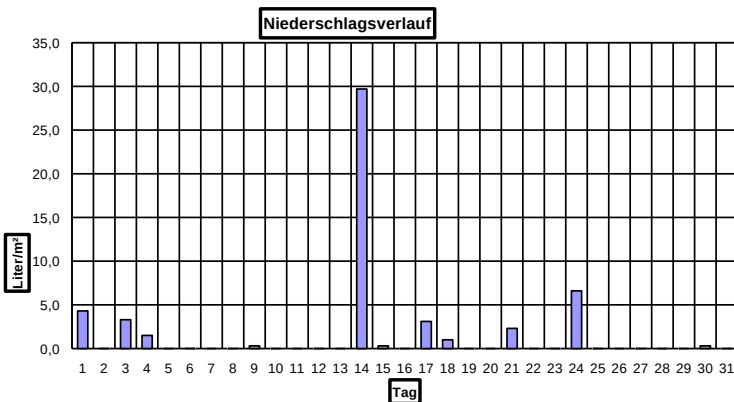
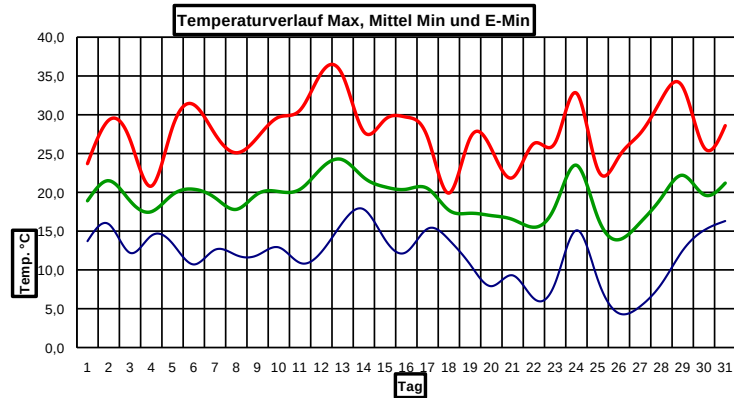
Wetter-Monatsdiagramm

Miehlen Rheinland Pfalz

August 24



Temperatur: Max: 35,4 °C Min: 4,4 °C

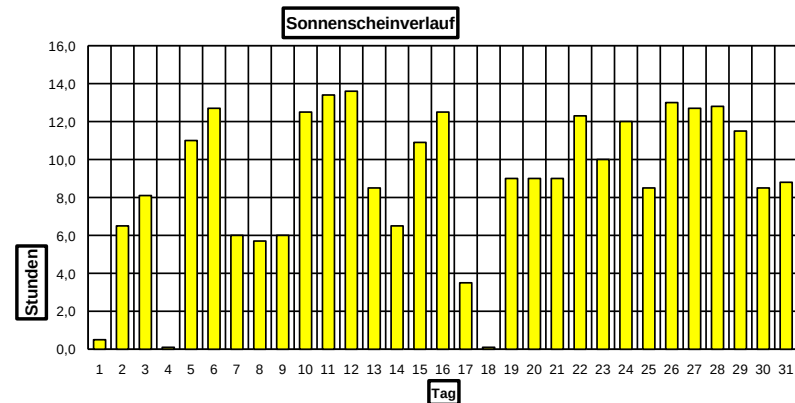


Monatswerte

(mit Abweichung/Prozent vom langjährigen Mittelwert*)

* Mittelwerte der Jahre 1981-2010

Mittel Temperatur:	19,4 °C	Abweichung:	1,3 K
Sonnenscheindauer:	275,2 h	entspricht:	135 %
Niederschlagshöhe:	52,7 Liter/m ²	entspricht:	98 %
Tage mit Bodenfrost:	0	Tage mit Frost:	0
Tage mit Gewitter:	4	Tage mit Dauerfrost:	0
Tage mit Sturm:	0	Sommertage (>25°C):	25
Tage mit Schneedecke:	0	Heiße Tage (>30°C):	7
Tage mit Nebel:	0	mittleres Maximum:	27,7 °C
Tage mit Niederschlag:	13	mittleres Minimum:	11,9 °C
Höchste Windböe :	28 Km/h	entspricht Windstärke:	4 Bft.
Mittel Luftdruck :	X hPa	Mittel Luftfeuchte :	X %



Witterungsbericht

Der August 2024 war insgesamt ein leicht unbeständiger, zu milder und überdurchschnittlich besonnener Monat. Phasen mit teils gewittrigen Niederschlägen wechselten sich mit schwülwarmen bis heißen Tagen ab. Am 14. fiel ein Grossteil des monatlichen Niederschlages in kurzer Zeit (29,7 mm in knapp 40 Minuten), es gab dadurch kurzzeitige Überschwemmungen.