

Wetterdaten aus Miehlen (Rheinland Pfalz)

Meßort: Michael Gemmer, Hundsgasse 24, 56357 Miehlen

Email: migreen@gmx.de

Internet: <https://miehlenwetter.de>

Höhe 220m ü. NN

ReH-Nr. 10620

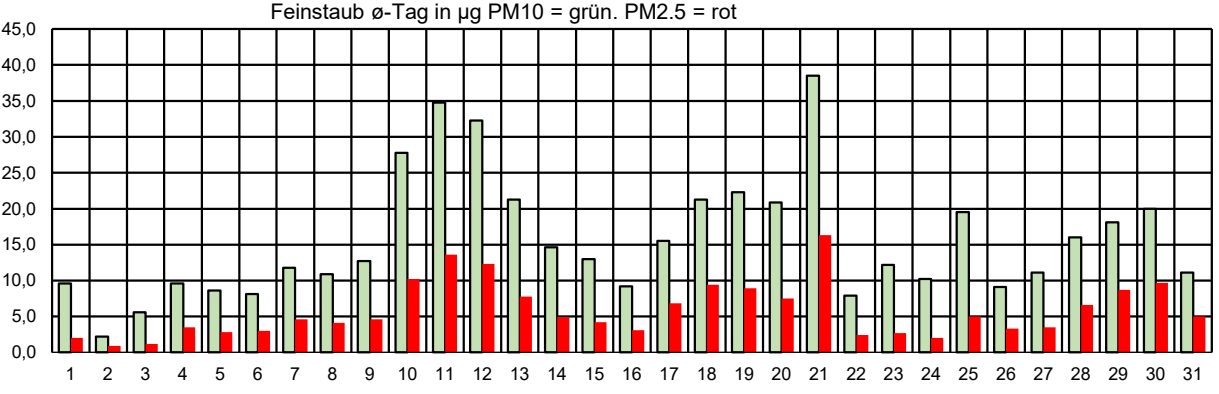
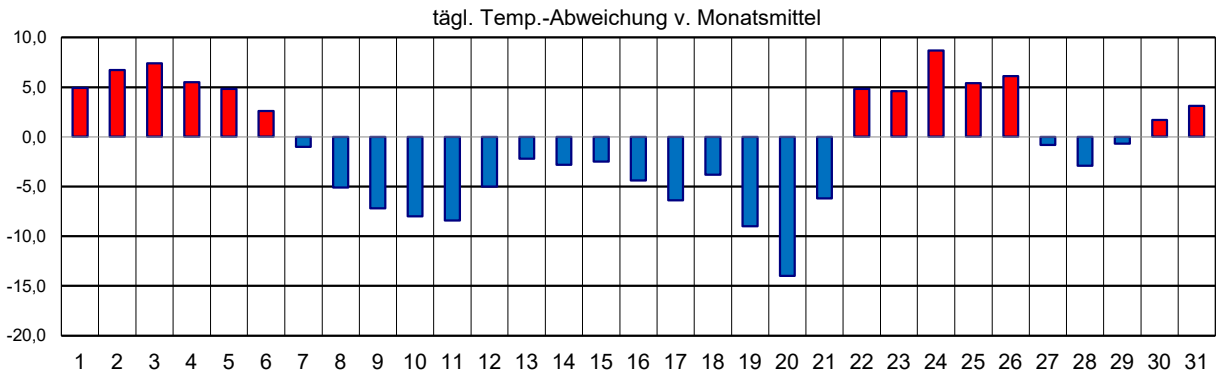
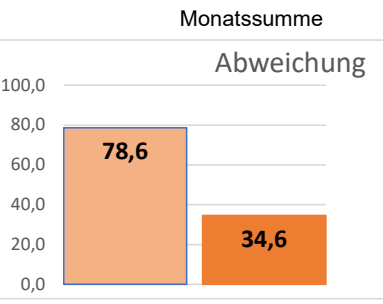
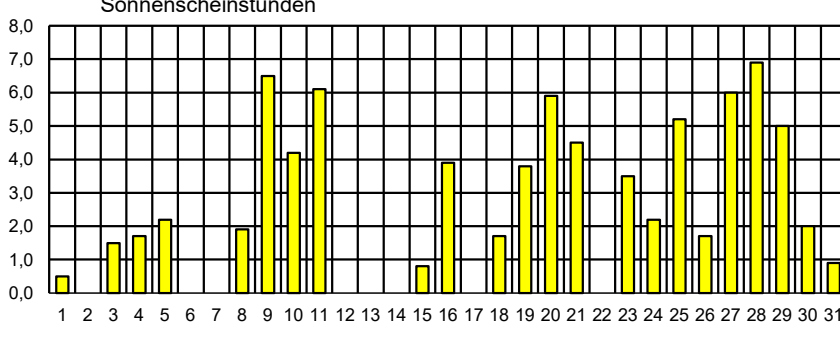
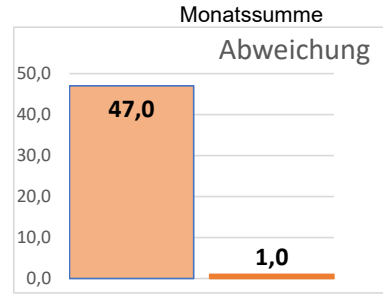
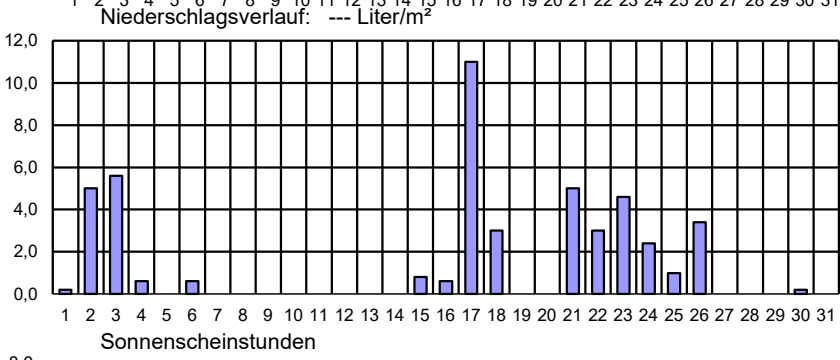
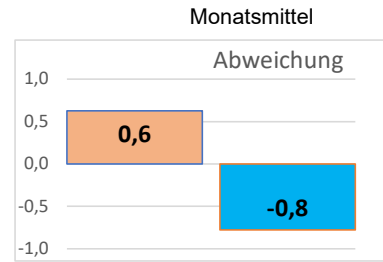
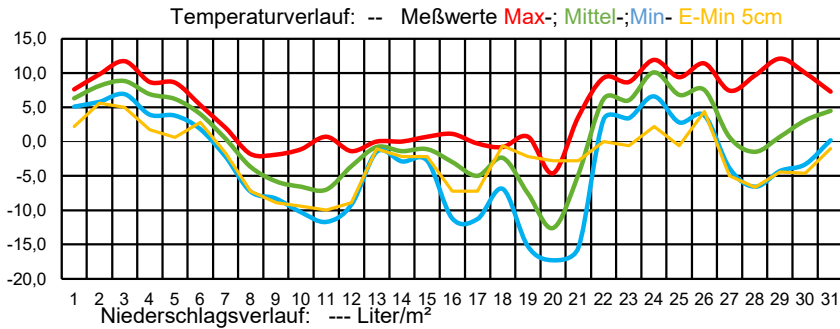
Mittelwerte 1981-2010

Monat/Jahr : **Januar 2024**

Parameter	Angaben in	Wert	Abweichungen	am	Prozent	Normal
Temperatur:						
Mitteltemperatur	°C	0,6	-0,8	X	X	1,4
absolutes Maximum	°C	12,1	X	29.	X	X
mittleres Maximum	°C	4,7	X	X	X	X
absolutes Minimum	°C	-17,3	X	20.	X	X
mittleres Minimum	°C	-3,4	X	X	X	X
absolutes Minimum am Boden (5 cm)	°C	-10,0	X	11.	X	X
Besondere Tage:						
heiße Tage max. >= 30°C	Tage	0	0,0	X	X	0
Sommertage max. >= 25°C	Tage	0	0,0	X	X	0
Bodenfrost min. 5 cm < 0°C	Tage	22	X	X	X	X
Frosttage min. < 0°C	Tage	19	5,0	X	X	14
Eistage max. < 0°C	Tage	7	2,0	X	X	5
Bewölkung:						
Monatsmittel	Achtel	5,6	X	X	X	X
heitere Tage (Tagesdurchs. < 1,6/8)	Tage	2	X	X	X	X
trübe Tage (Tagesdurchs. > 6,4/8)	Tage	16	X	X	X	X
Zahl der Tage mit						
Regen >=0,1 mm	Tage	11	X	X	X	X
Schneefall >= 0,1 mm	Tage	3	X	X	X	X
Schnee/Regen gemischt >=0,1mm	Tage	2	X	X	X	X
Gewitter	Tage	0	X	X	X	X
Nebel	Tage	3	X	X	X	X
Wind >= 6 Bft	Tage	1	X	X	X	X
Sturm >= 8 Bft	Tage	0	X	X	X	X
Niederschlag:						
Monatsniederschlag	mm	47,0	1,0	X	102	46,0
Tageshöchstniederschlag	mm	11,0	X	17.	X	X
Tage mit >= 0,1 mm	Tage	16	X	X	X	X
Tage mit >= 1,0 mm	Tage	10	X	X	X	X
Tage mit >= 5,0 mm	Tage	4	X	X	X	X
Tage mit >= 10,0 mm	Tage	1	X	X	X	X
Schnee:						
Tage mit geschlossener Schneedecke	Tage	7	X	X	X	X
maximale Schneehöhe	cm	10	X	19.	X	X
Wind						
Höchste Windgeschwindigkeit	m/sec	11,0	X	24.	X	X
Höchste Windgeschwindigkeit	km/h	39,5	X	X	X	X
Höchste Windgeschwindigkeit	Knoten	21	X	X	X	X
übrige Werte						
Sonnenschein	Stunden	78,6	34,6	X	179	44
Mittel rel. Luftfeuchtigkeit	%	83,2	X	X	X	X
Mittel Luftdruck	hPa	X	X	X	X	X

Tägliche Wetterwerte_Miehlen Rheinland Pfalz

RR			
Art	WL	Bemerkungen	TAG
-shra n0		meist stark bewölkt, heitere Abschnitte vormittags und abends, windig und mild	1
-ra ab fr ztw		bedeckt und zeitweise Niederschlag, abends nachlassend, windig	2
-ra vm		morgens stark bewölkt, im Vormittagsverlauf Auflockerungen, weiterhin windig,	3
-shra n0		stark bewölkt, zeitweise auch heitere Abschnitte, nachlassender Wind	4
		wolkig mit heiteren Abschnitten, mild	5
-dzra nm ztw		bedeckt bis stark bewölkt, geringe Niederschlagsneigung, mild	6
		stark bewölkt, kühler	7
		wolkig mit mittelhohen und hohen Wolkenfeldern	8
		sonnig, wolkenlos	9
		mittelhohe und hohe Bewölkung, kalt, zeitweise sonnig nachmittags	10
		sonnig und sehr kalt mit strengem Nachtfrost	11
		neblig trüb und abschwächender Dauerfrost, abends Nebel	12
-sg mo		bedeckt und leicht unbeständig, weitere Milderung	13
		stark bewölkt mit nur wenigen Lücken, wieder kühler	14
-shsn/shsn vm + nm		wechselnd bewölkt und unbeständig mit winterlichen Schauern	15
		nach starker Bewölkung heiter, nachmittags zeitweise sonnig	16
-rasn vm, -fzra ab m		bedeckt und Niederschläge, ab spätem Vormittag auch Eisregen, starker Eispanzer abd	17
-sn n0-vm, -shsn/shsn abd		zunächst bedeckt und Schneefälle, im Vormittagsverlauf aufheiternd und trocken, Erdboden-Minimumsensor ab 18. unter Schnee	18
		morgens viele Wolken, im Tagesverlauf aufheiternd, abends klar, später Nebel	19
		klarer Himmel und strenger Frost morgens mit Nebelfeldern, dann sonnig, abends Nebel	20
Niederschlag durch Schneeschmelze		wolkiger mit auffrischendem Wind, langsam milder	21
-ra n0 + nm		bedeckt, windig und zeitweise Niederschlag	22
-shra fr, -ra abd		morgens wolkig, dann sonnige Abschnitte, im Tagesverlauf wieder zunehmende Bewölkung, windiger	23
-ra mo-vm m.U.		stark bewölkt und regnerisch morgens, dann wolkig bis heiter, windig aber trocken	24
-ra n0		sonnig vormittags, dann zunehmend hohe und mittelhohe Bewölkung, schwachwindig	25
-ra ab fr - nm ztw		bedeckt bis stark bewölkt, am späten Nachmittag aufheiternd, abends wieder wolkig bis stark bewölkt	26
		sonnig bis heiter, trocken	27
		sonnig mit hohen Wolkenfeldern	28
		heiter mit hohen Wolkenfeldern	29
-ra vm		stark bewölkt, geringe Niederschlagsneigung, milder	30
		stark bewölkt, mild tagsüber, abends Bodenfrost	31



Wetter-Monatsdiagramm:

Miehlen Rheinland Pfalz

Januar 24

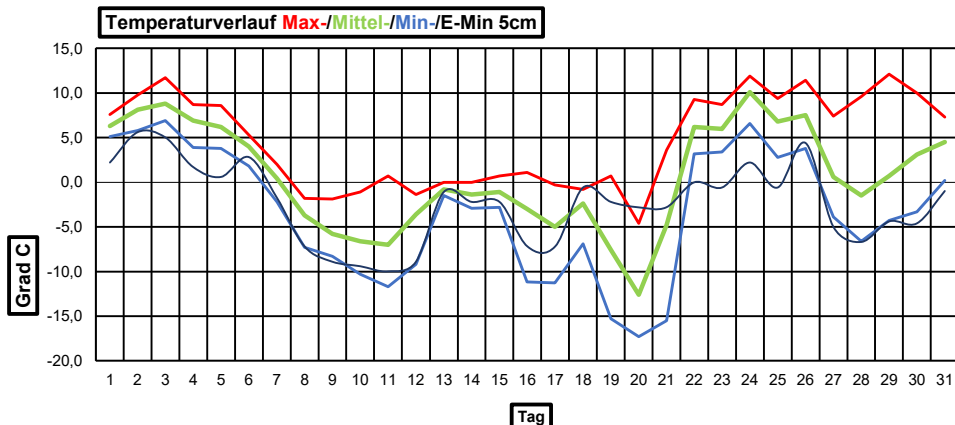


Temperatur: Max: **12,1** °C Min: **-17,3** °C

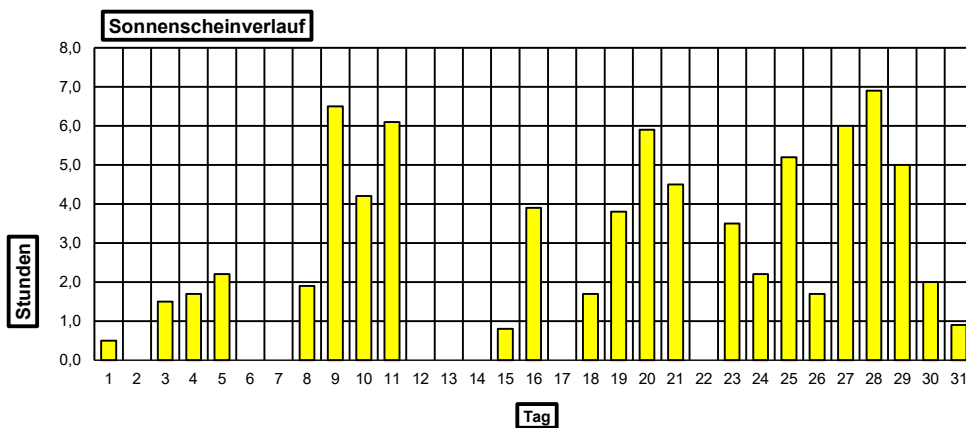
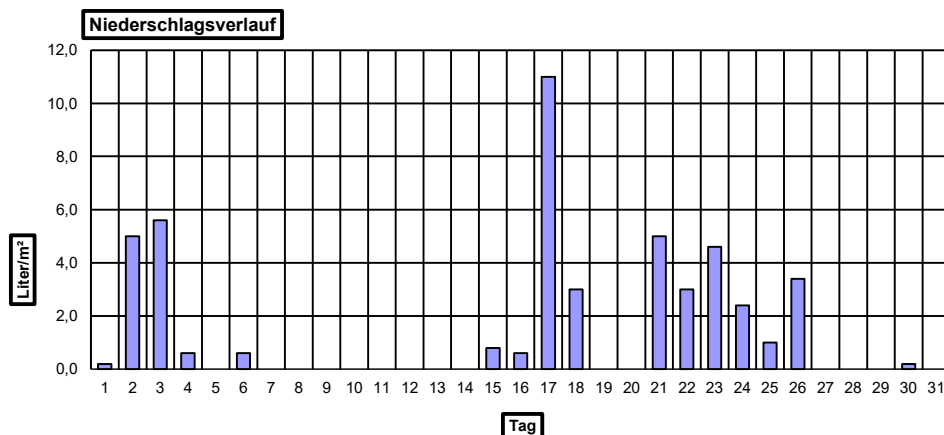
Monatswerte

(mit Abweichung/Prozent vom langjährigen Mittelwert*)

* Mittelwerte der Jahre 1981-2010



Mittel Temperatur:	0,6 °C	Abweichung:	-0,8 K
Sonnenscheindauer:	78,6 h	entspricht:	179 %
Niederschlagshöhe:	47,0 Liter/m ²	entspricht:	102 %
Tage mit Bodenfrost:	22	Tage mit Frost:	19
Tage mit Gewitter:	0	Tage mit Dauerfrost:	7
Tage mit Sturm:	0	Sommertage (>25°C):	0
Tage mit Schneedecke:	7	Heiße Tage (>30°C):	0
Tage mit Nebel:	3	mittleres Maximum:	4,7 °C
Tage mit Niederschlag:	16	mittleres Minimum:	-3,4 °C
Höchste Windböe :	40 Km/h	entspricht Windstärke:	6 Bft. am: 24
Mittel Luftdruck :	X hPa	Mittel Luftfeuchte :	83 %



Witterungsbericht**Januar 24**

	Wert		Referenzperiode 1981-2010
Temperatur °C	0,6	Temperaturabw. in Kelvin	-0,8
Niederschlag mm	47,0	Niederschlagsabw. in mm	1,0
Sonnenschein Stunden	78,6	Sonnenscheinabw. in Stunden	34,6

Witterungsbericht

In der ersten Monatsdekade überwog zunächst eine Westlage, atlantische Tiefausläufer brachten unbeständiges und mildes Wetter. Zum 06. d.M. änderte sich die Grosswetterlage, ein blockierendes Hoch über Skandinavien brachte kontinentale Kaltluft auf den Weg. In der Folge sanken die Temperaturen auf winterliche Werte mit teils strengem Nachtfrost. Schnee fiel in diesem ersten Monatsdrittel keiner, da es in der einflussenden Kaltluft trocken blieb.

Auch die zweite Monatsdekade verlief überwiegend winterlich mit teils strengen Nachtfrosten, neblig trübes Wetter wechselte sich mit sonnigen Abschnitten ab. Am 17. wurde durch großräumiges Aufgleiten von milderer Luft auf die am Boden vorhandene Kaltluftmasse Eisregen ausgelöst, welcher über Stunden anhielt und alles mit einer bis zu 4cm dicken Eisschicht überzog. Es gab entsprechende Behinderungen und Unfälle im Bereich, einige Bäume fielen der Eislast zum Opfer. Anschliessend setzte sich wieder Kaltluft durch und es schneite ergiebig und anhaltend. So konnte sich bis zum 19. eine Schneedecke bis zu 10cm akkumulieren. Diese hochwinterliche Episode verabschiedete sich am 20. mit nochmals sehr strengem Nachtfrost bis minus 17,3 °C am frühen Vormittag.

Zum 20. gab es noch einmal strengen Frost bis -15,5°C. Schliesslich setzte sich mildere Atlantikluft bei viel Wind und auch Nass von oben durch. Erst die letzten Tage des Monats brachten Hochdruckeinfluss mit Sonnenschein, der aber am 31. auch bereits langsam wieder zu Ende ging. Der Winter hat sich zunächst erst einmal verabschiedet, vielleicht kommt er ja im Februar noch mal zum Zuge.