

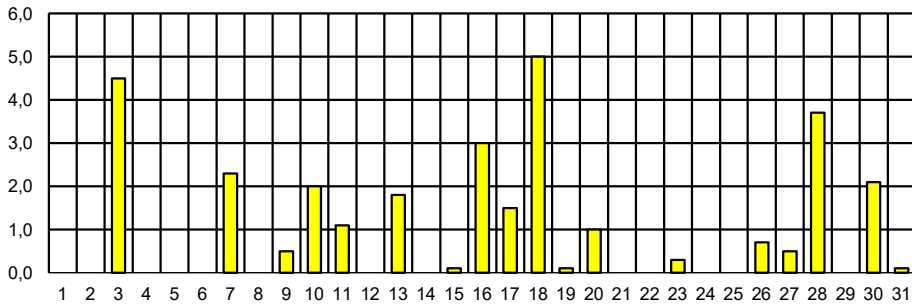
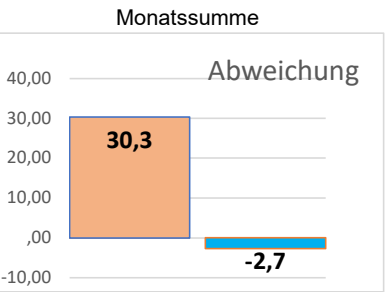
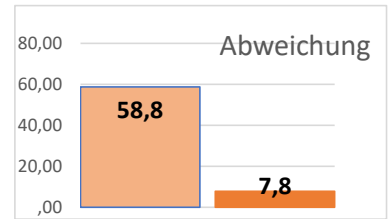
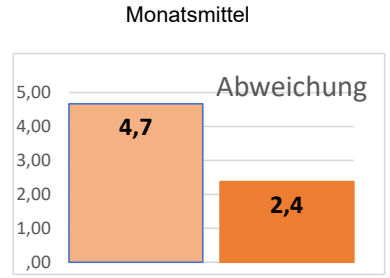
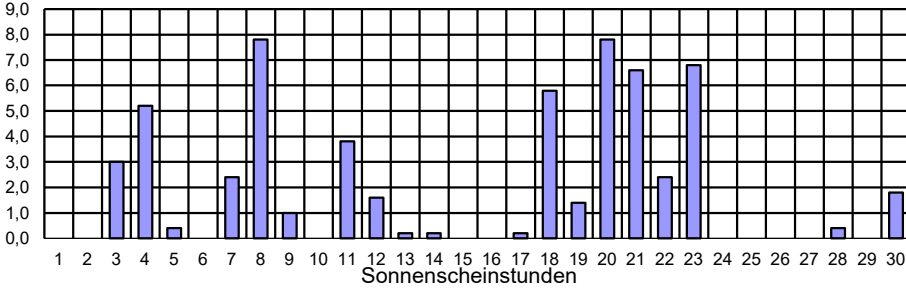
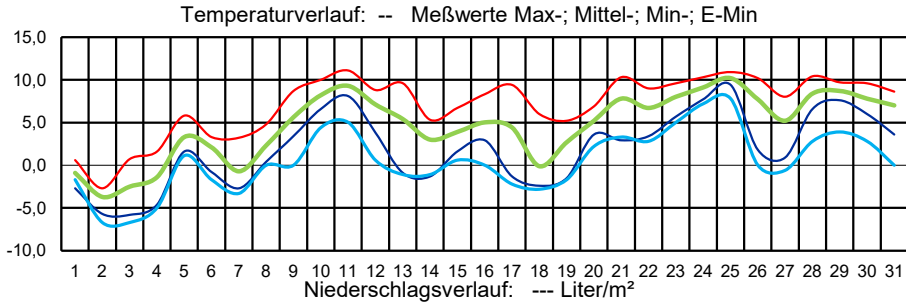
**Wetterdaten aus Miehlen Rheinland Pfalz**  
 Meßort: Michael Gemmer, Hundsgasse 24, 56357 Miehlen  
 Email: migreen@gmx.de  
 Internet: <https://miehlenwetter.de>

**Monat :      Dez 23      Mittelwerte 1981-2010**

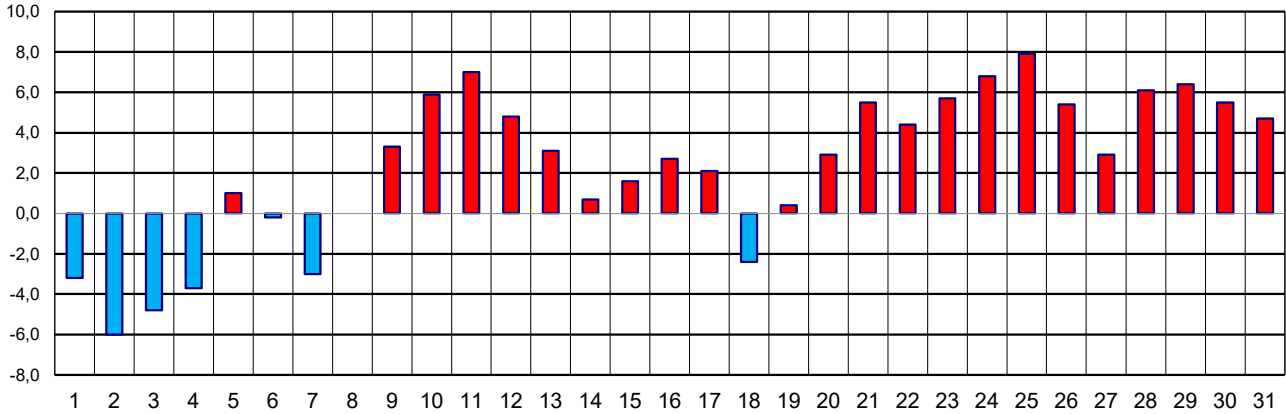
Parameter	Angaben in	Wert	Abweichungen	am	Prozent	Normal
<b>Temperatur:</b>						
Mitteltemperatur	°C	4,7	2,4	X	X	2,3
absolutes Maximum	°C	11,1	X	11	X	X
mittleres Maximum	°C	7,1	X	X	X	X
absolutes Minimum	°C	-5,8	X	3	X	X
mittleres Minimum	°C	1,9	X	X	X	X
absolutes Minimum am Boden (5 cm)	°C	-6,7	X	2	X	X
<b>Besondere Tage:</b>						
heiße Tage max. >= 30°C	Tage	0	0	X	X	0
Sommertage max. >= 25°C	Tage	0	0	X	X	0
Bodenfrost min. 5 cm < 0°C	Tage	12	X	X	X	X
Frosttage min. < 0°C	Tage	11	-1	X	X	12
Eistage max. < 0°C	Tage	1	-2	X	X	3
<b>Bewölkung:</b>						
Monatsmittel	Achtel	6,5	X	X	X	X
heitere Tage (Tagesdurchs. < 1,6/8)	Tage	0	X	X	X	X
trübe Tage (Tagesdurchs. > 6,4/8)	Tage	20	X	X	X	X
<b>Zahl der Tage mit</b>						
Regen >= 0,1 mm	Tage	18	X	X	X	X
Schneefall >= 0,1 mm	Tage	1	X	X	X	X
Schnee/Regen gemischt >= 0,1mm	Tage	0	X	X	X	X
Gewitter	Tage	0	X	X	X	X
Nebel	Tage	5	X	X	X	X
Wind >= 6 Bft	Tage	5	X	X	X	X
Sturm >= 8 Bft	Tage	0	X	X	X	X
<b>Niederschlag:</b>						
Monatsniederschlag	mm	58,8	7,8	X	115	51,0
Tageshöchstniederschlag	mm	7,8	X	9	X	X
Tage mit >= 0,1 mm	Tage	19	X	X	X	X
Tage mit >= 1,0 mm	Tage	14	X	X	X	X
Tage mit >= 5,0 mm	Tage	6	X	X	X	X
Tage mit >= 10,0 mm	Tage	0	X	X	X	X
<b>Schnee:</b>						
Tage mit geschlossener Schneedecke	Tage	0	X	X	X	X
maximale Schneehöhe	cm	0	X	#NV	X	X
<b>Wind</b>						
Höchste Windgeschwindigkeit	m/sec	14,0	X	25	X	X
Höchste Windgeschwindigkeit	km/h	50,5	X	X	X	X
Höchste Windgeschwindigkeit	Knoten	27	X	X	X	X
<b>übrige Werte</b>						
Sonnenschein	Stunden	30,3	-2,7	X	92	33
Mittel rel. Luftfeuchtigkeit	%	86,1	X	X	X	X
Mittel Luftdruck	hPa	#DIV/0!	X	X	X	X

**Witterungsbericht**

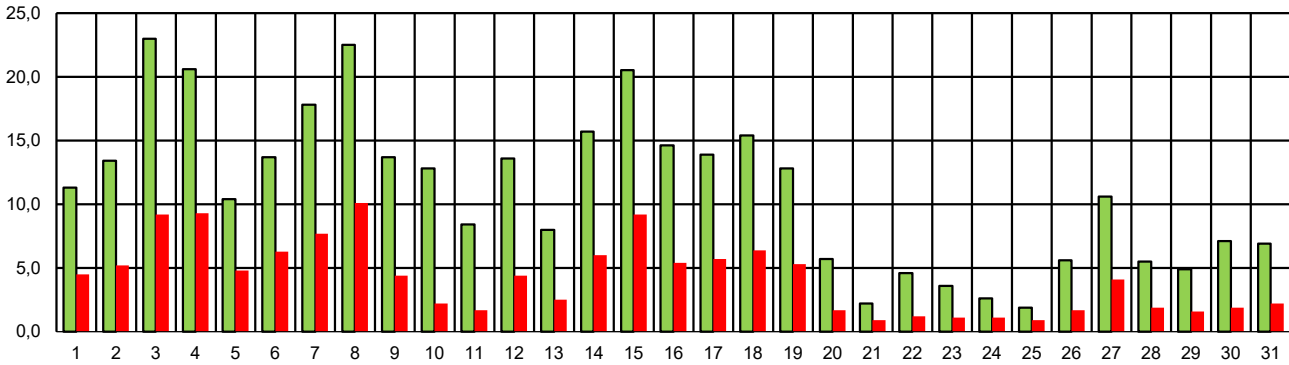
Der Dezember war in Miehlen durchwachsen, nennenswerten Schnee gab es keinen, vielmehr war es überwiegend mild und zeitweise recht windig. Endlich fiel mal etwas mehr Niederschlag als im langjährigen Mittel, was die Böden gebrauchen konnten.



tägl. Temp.-Abweichung v. Monatsmittel



Feinstaub-Belastung in µg/m³ Grün = PM10 Rot = PM2,5



Klimatabelle der Privaten Wetterstation:					Miehlen				Meßort:		56357 Miehlen					
Monat: Dezember 2023									Landkreis :		Rhein Lahn					
									Stationshöhe:		220m					

Tag	Temperatur				Nieders. Liter/m²	Sonne h	Schnee cm	Bewölk. Mittel	Wind Mittel		Wind Max m/s	Luftdruck hPa			Luftfeuchte %	
	Mittel	Max	Min	5 cm					Bft	Richtung		Mittel	Max	Min	Mittel	Min
1	-0,9	0,6	-2,7	-1,7	-	0,0	-	7,0	1	7,0	6,1	-	-	-	85	76
2	-3,7	-2,7	-5,7	-6,7	-	0,0	-	4,7	1	354,0	5,5	-	-	-	79	73
3	-2,5	0,7	-5,8	-6,7	-	4,5	-	6,0	1	50,0	5,5	-	-	-	79	68
4	-1,4	1,6	-4,6	-5,0	3,0	0,0	-	8,0	1	13,0	4,5	-	-	-	83	67
5	3,3	5,8	1,6	1,1	5,2	0,0	-	8,0	1	27,0	5,0	-	-	-	92	86
6	2,1	3,3	-0,8	-1,7	0,4	0,0	-	7,0	0	323,0	4,0	-	-	-	91	82
7	-0,7	3,2	-2,7	-3,3	-	2,3	-	6,3	0	353,0	3,5	-	-	-	95	82
8	2,3	4,8	0,4	0,0	2,4	0,0	-	7,0	0	20,0	3,0	-	-	-	91	75
9	5,6	8,7	3,4	0,0	7,8	0,5	-	7,3	1	27,0	9,0	-	-	-	92	79
10	8,2	10,0	6,6	4,4	1,0	2,0	-	7,3	2	281,0	10,0	-	-	-	78	69
11	9,3	11,1	8,1	5,0	-	1,1	-	6,7	1	285,0	9,5	-	-	-	75	65
12	7,1	8,8	3,8	0,6	3,8	0,0	-	5,3	0	172,0	4,0	-	-	-	91	71
13	5,4	9,6	-0,9	-1,1	1,6	1,8	-	4,7	0	222,0	4,5	-	-	-	93	72
14	3,0	5,3	-1,3	-1,1	-	0,0	-	7,0	1	304,0	5,0	-	-	-	96	86
15	3,9	6,7	1,6	0,6	-	0,1	-	7,0	0	321,0	2,0	-	-	-	96	90
16	5,0	8,3	2,9	0,0	-	3,0	-	3,7	0	185,0	3,5	-	-	-	86	66
17	4,4	9,4	-1,3	-2,2	-	1,5	-	4,3	0	151,0	2,5	-	-	-	93	77
18	-0,1	6,0	-2,4	-2,8	-	5,0	-	5,0	0	150,0	0,5	-	-	-	96	82
19	2,7	5,2	-1,5	-1,7	5,8	0,1	-	7,7	1	46,0	6,1	-	-	-	93	86
20	5,2	6,9	3,6	2,2	1,4	1,0	-	7,3	1	348,0	7,1	-	-	-	87	79
21	7,8	10,3	2,9	3,3	7,8	0,0	-	7,7	2	348,0	13,6	-	-	-	85	68
22	6,7	9,0	3,4	2,8	6,6	0,0	-	7,0	2	326,0	13,6	-	-	-	85	71
23	8,0	9,6	5,7	5,0	2,4	0,3	-	7,3	2	312,0	12,6	-	-	-	82	69
24	9,1	10,3	7,7	7,2	6,8	0,0	-	7,0	2	304,0	11,5	-	-	-	84	76
25	10,2	10,9	9,4	7,8	-	0,0	-	7,0	2	0,0	14,0	-	-	-	83	80
26	7,7	10,2	1,8	0,0	-	0,7	-	6,3	1	13,0	10,0	-	-	-	80	63
27	5,2	8,0	0,9	-0,6	-	0,5	-	7,3	1	18,0	5,0	-	-	-	88	56
28	8,4	10,4	6,6	2,8	-	3,7	-	5,3	1	0,0	8,1	-	-	-	73	52
29	8,7	9,7	7,6	3,9	0,4	0,0	-	7,0	1	0,0	9,5	-	-	-	80	71
30	7,8	9,6	6,0	2,8	-	2,1	-	5,7	1	1,0	7,5	-	-	-	79	67
31	7,0	8,6	3,6	0,0	1,8	0,1	-	6,7	1	1,0	7,1	-	-	-	80	68

Summen / Mittel / Abweichungen:

Monatsmittel Temp.	:	4,7	Abw.	2,4												
Max Tagesmittel	:	10,2	am	25	Min Tagesmittel	:	-3,7	am	2							
Temperaturmaximum	:	11,1	am	11	Mittel Max Temp.	:	7,1	Abw.	X							
Temperaturminimum	:	-5,8	am	3	Mittel Min Temp.	:	1,9	Abw.	X							
Erdbodenminimum	:	-6,7	am	2												
Gesamt Niederschlag	:	58,2	Prozent	115	Max Schneehöhe	:	0	am	#NV							
Max. Niederschlag	:	7,8	am	9												
Summe Sonnenscheindauer	:	30,3	Prozent	92	Max Sonne	:	5,0	am	18							
Mittel Luftdruck	:	#DIV/0!														
Max Mittel Luftdruck	:	0,0	am	#NV	Min Mittel Luftd.	:	0,0	am	#NV							
Mittel Luftfeuchte	:	86,1														
Max Mittel Luftfeuchte	:	96	am	14.	Min Mittel Luftf.	:	73	am	28							
Max Wind m/s	:	14,0	am	25	Mittel Bewölkung	:	6,5									
Sommertage (Max Tx > 25).....			0 x	Gewittertage .....					0 x							
Heiße Tage (Max Tx > 30) .....			0 x	Nebeltage .....					5 x							
Frosttage (Min Tn < 0) .....			11 x	Heitere Tage (< 1,6 Achtel) .....					0 x							
Eistage (Max Tx < 0) .....			1 x	Trübe Tage (> 6,4 Achtel) .....					20 x							
Niederschlag mind. 0,1 mm .....			19 x	Windstärketage 6 .....					5 x							
Niederschlag mind. 1,0 mm .....			14 x	Windstärketage 8 .....					0 x							
Niederschlag mind. 0,1 mm nur Schnee (fest) .....			1 x	Schneedecke mind. 1/2 cm .....					0 x							
Niederschlag mind. 0,1 mm flüssig + fest .....			0 x	Kein Niederschlag.....					15 x							

# Wetter-Monatsdiagramm

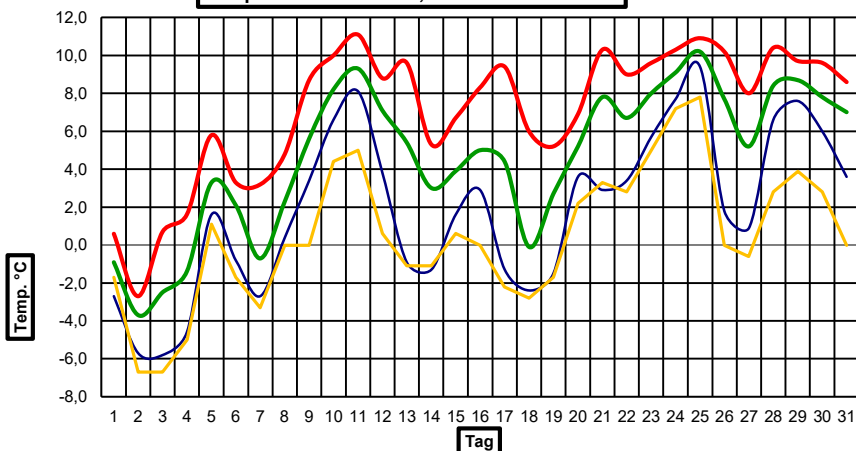
Miehlen Rheinland Pfalz

Dezember 23

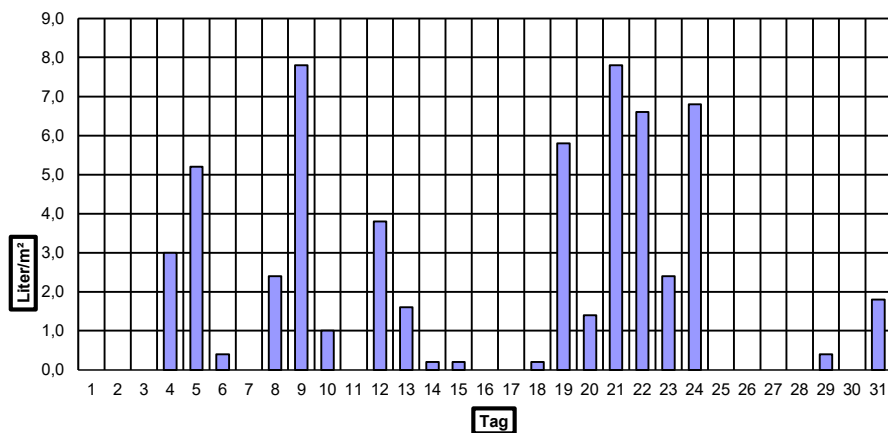


Temperatur: Max: 11,1 °C Min: -5,8 °C

Temperaturverlauf Max, Mittel Min und E-Min



Niederschlagsverlauf



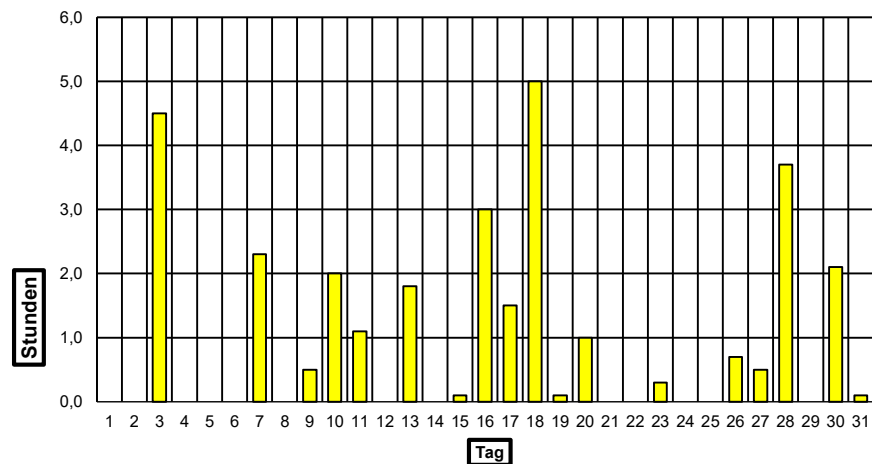
## Monatswerte

(mit Abweichung/Prozent vom langjährigen Mittelwert\*)

\* Mittelwerte der Jahre 1981-2010

Mittel Temperatur:	4,7 °C	Abweichung:	2,4 K
Sonnenscheindauer:	30,3 h	entspricht:	92 %
Niederschlagshöhe:	58,8 Liter/m²	entspricht:	115 %
Tage mit Bodenfrost:	12	Tage mit Frost:	11
Tage mit Gewitter:	0	Tage mit Dauerfrost:	1
Tage mit Sturm:	0	Sommertage (>25°C):	0
Tage mit Schneedecke:	0	Heiße Tage (>30°C):	0
Tage mit Nebel:	5	mittleres Maximum:	7,1 °C
Tage mit Niederschlag:	16	mittleres Minimum:	1,9 °C
Höchste Windböe :	51 Km/h	entspricht Windstärke:	7 Bft. am: 25
Mittel Luftdruck :	#DIV/0! hPa	Mittel Luftfeuchte :	86 %

Sonnenscheinverlauf



RR	WL	Bemerkungen	TAG
Art			
		stark bewölkt	1
		stark bewölkt, abends aufklarend	2
		Nebelfelder mo, dann wolzig bis heiter, hohe Wolkenfelder nm, wolzig abd	3
-sn nm ztw, -rasn abd		stark bewölkt bis bedeckt, leichte Niederschlagsneigung	4
-ra n0 + abd		bedeckt und deutliche Milderung, frischer Wind	5
-radz fr		meist stark bewölkt, zum Abend kurze Auflockerungen, frostfrei, nachts zeitweise klar	6
		morgens bedeckt, im Vormittagsverlauf auflockernd, Tauwetter	7
-ra fr		stark bewölkt nach Regen	8
-ra/ra ab nm + abd m.U.		stark bewölkt bis bedeckt, auflebender Wind, mild	9
-shra n0 + mo, -ra abd		morgens bewölkt, dann zunehmend heiter bis sonnig vm	10
		wechselnd bewölkt, windig und mild	11
shra abd		überwiegend stark bewölkt, abends Schauer, danach aufklarend	12
-ra n0, -shra vm		nach starker Bewölkung und Niederschlag wechselnd wolzig und Schauer, später wolzig und trocken, abends aufklarend	13
		Nebel nach Mitternacht, dann Hochnebel vormittags, später wolzig	14
		Nebel nachts, tagsüber meist stark bewölkt, zum Abend Auflockerungen	15
		morgens stark bewölkt, dann wolzig mit zunehmenden Aufheiterungen und sonnigen Abschnitten, mild,	16
		morgens Hochnebel, später aufheiternd und dann heiter, Nebelfelder abends	17
		morgens Nebel, im Vormittagsverlauf auflösender Nebel und dann sonnig	18
-ra/ra abd		stark bewölkt bis bedeckt, mild und zunehmend windig, regnerisch abends	19
-ra/ra no, -dzra fr		meist stark bewölkt, kurze Auflockerungen, abends windig	20
-ra nm		bedeckt und zunehmend windig, zeitweise Niederschlag	21
-ra/-shra vm+nm, -dzra abd ztw		stark bewölkt und unbeständig, nachlassender Wind	22
-radz ab 00 m.U. bis vm		bedeckt, in der Frühe zeitweise windig, dann etwas abflauend	23
-ra/ra mo, -dzra vm ztw, -ra m-nm		bedeckt und zeitweise Niederschlag, sehr mild, windig	24
		stark bewölkt, windig	25
		starke Bewölkung bei windigem Wetter, zeitweise Auflockerungen, abends aufklarend	26
		Auflockerungen vm, dann stark bewölkt	27
		wolzig, später heiter mit hohen Wolkenfeldern, frischer Wind, sehr mild	28
-radz abd		stark bewölkt, zeitweise windig, abends etwas Niederschlag	29
		wolzig bis heiter und trocken	30
-shra / shra abd		meist stark bewölkt, abends wechselnd bewölkt und Schauer	31