

Wetterdaten aus Miehlen Rheinland Pfalz

Meßort: Michael Gemmer, Hundsgasse 24, 56357 Miehlen

Email: migreen@gmx.de

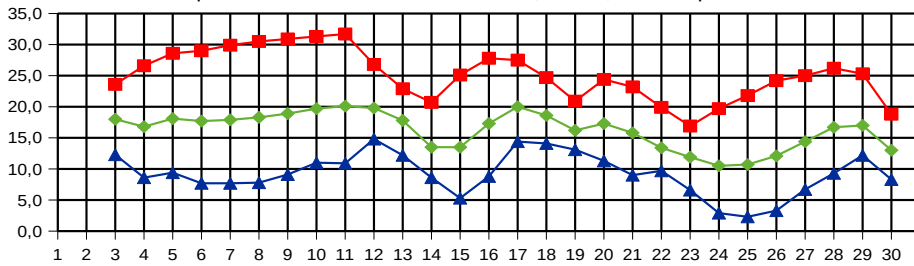
Internet: <https://miehlenwetter.de>

Monat : **Sep 23** Mittelwerte 1981-2010

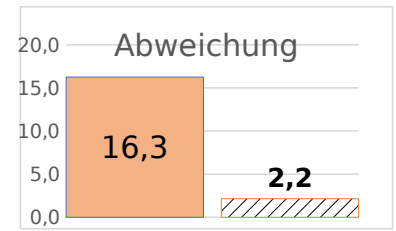
Parameter	Angaben in	Wert	Abweichungen	am	Prozent	Normal
Temperatur:						
Mitteltemperatur	°C	16,3	2,2	X	X	14,1
absolutes Maximum	°C	31,7	X	11	X	X
mittleres Maximum	°C	25,1	X	X	X	X
absolutes Minimum	°C	2,3	X	25	X	X
mittleres Minimum	°C	9,2	X	X	X	X
absolutes Minimum am Boden (5 cm)	°C	2,2	X	25	X	X
Besondere Tage:						
heiße Tage max. >= 30°C	Tage	4	4	X	X	0
Sommertage max. >= 25°C	Tage	15	11	X	X	4
Bodenfrost min. 5 cm < 0°C	Tage	0	X	X	X	X
Frosttage min. < 0°C	Tage	0	0	X	X	0
Eistage max. < 0°C	Tage	0	0	X	X	0
Bewölkung:						
Monatsmittel	Achtel	3,6	X	X	X	X
heitere Tage (Tagesdurchs. < 1,6/8)	Tage	7	X	X	X	X
trübe Tage (Tagesdurchs. > 6,4/8)	Tage	2	X	X	X	X
Zahl der Tage mit						
Regen >=0,1 mm	Tage	9	X	X	X	X
Schneefall >= 0,1 mm	Tage	0	X	X	X	X
Schnee/Regen gemischt >=0,1mm	Tage	0	X	X	X	X
Gewitter	Tage	3	X	X	X	X
Nebel	Tage	8	X	X	X	X
Wind >= 6 Bft	Tage	0	X	X	X	X
Sturm >= 8 Bft	Tage	0	X	X	X	X
Niederschlag:						
Monatsniederschlag	mm	35,6	-15,4	X	70	51,0
Tageshöchstniederschlag	mm	20,8	X	12	X	X
Tage mit >= 0,1 mm	Tage	9	X	X	X	X
Tage mit >= 1,0 mm	Tage	5	X	X	X	X
Tage mit >= 5,0 mm	Tage	2	X	X	X	X
Tage mit >= 10,0 mm	Tage	1	X	X	X	X
Schnee:						
Tage mit geschlossener Schneedecke	Tage	0	X	X	X	X
maximale Schneehöhe	cm	0	X	#NV	X	X
Wind						
Höchste Windgeschwindigkeit	m/sec	10,5	X	12	X	X
Höchste Windgeschwindigkeit	km/h	37,9	X	X	X	X
Höchste Windgeschwindigkeit	Knoten	20	X	X	X	X
übrige Werte						
Sonnenschein	Stunden	214,1	70,1	X	149	144
Mittel rel. Luftfeuchtigkeit	%	81	X	X	X	X
Mittel Luftdruck	hPa	#DIV/0!	X	X	X	X

RR			
Art	WL	Bemerkungen	TAG
-SHRA/SHRA nm		stark bewölkt, Schauer nm	1
		Nebel nach Mitternacht bis vormittags, dann heiter mit hohen Wolkenfeldern, warm und trocken	2
		Nebel früh bis morgens, dann wolkig, nachmittags dichte hohe Bewölkung, abends aufklarend	3
		Nebel morgens, dann heiter mit hohen Wolkenfeldern	4
		sonnig und hochsommerlich	5
		sonnig und warm	6
		sommerlich und warm	7
		erneut sonnig und warm	8
		spätsommerlich heiß, wenige hohe Wolken und flache Cumuluswolken	9
		sonnig mit hohen Wolkenfeldern, warm bis heiß	10
		sonnig und erneut warm bis heiß	11
TSRA+TSRA abd		heiter vm+nm, aufkommende Quellbewölkung nm, Gewitter abends	12
		wolkig bis stark bewölkt, kurze Aufheiterungen nm, deutlich kühler, wolkig abd	13
		Nebel fr+mo, aufheiternd später Vormittag, dann frühherbstlich mild und trocken	14
		Nebel n0 – vm, dann sonnig	15
		sonnig, später zeitweise wolkig bis stärker bewölkt, recht warm	16
		sonnig, nachmittags heiter, dann wolkiger aber trocken, spätsommerlich warm	17
-RA n0, SHRA abd		nach Regen in der Frühe stark bewölkt, gegen Mittag auflockernd und heitere Abschnitte, abends stark bewölkt	18
		stark bewölkt mo und windig, heiter bis sonnig nm	19
		Anfangs stark bewölkt, dann heiter bis sonnig und warm	20
-TSRA abd		heiter mit hohen Wolkenfeldern, dann zunehmend bewölkt und zum Abend gewittrig	21
-TSRA abd		wolkig, später heitere Abschnitte, abends gewittrig, später aufklarend	22
		morgens stark bewölkt, dann zunehmend heiter bis sonnig.	23
		heiter bis sonnig mit hohen Wolkenfeldern, frühherbstlich warm	24
		sonnig, zeitweise wolkig mit hohen Wolkenfeldern, sehr mild tagsüber	25
		nach Nebelfeldern mo sonnig, Durchzug hoher Wolkenfelder, warm	26
		morgens sonnig, nachmittags hohe Bewölkung, warm	27
		sonnig, später hohe Bewölkung, sehr warm	28
-RA abd		meist stark bewölkt aber trocken und warm, abends Regen und Abkühlung	29
		wolkig bis heiter, deutlich kühler	30

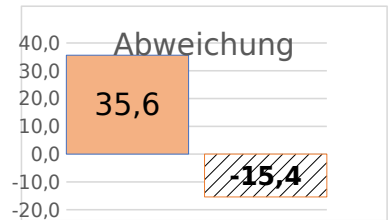
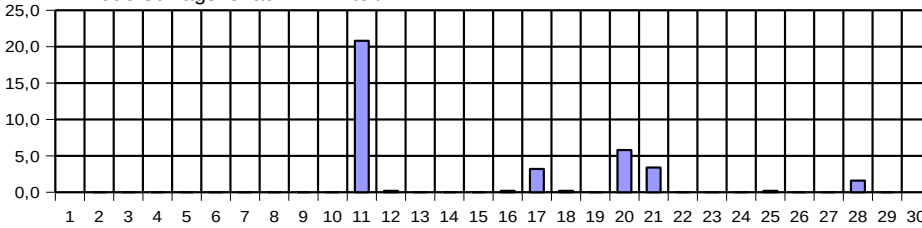
Temperaturverlauf: -- Meßwerte Max-; Mittel-;Min-Temperatur



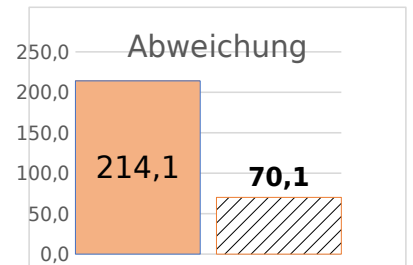
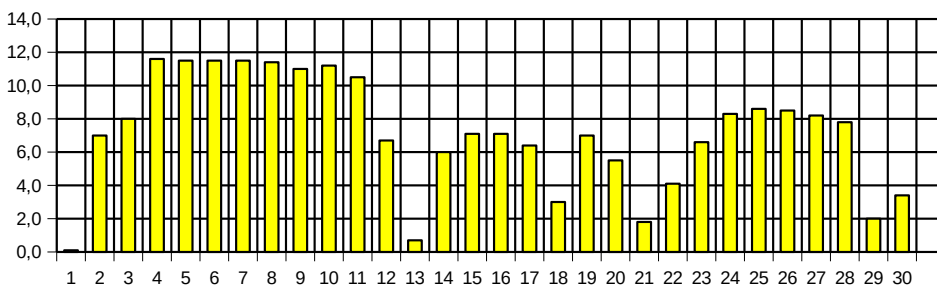
Monatsmittel



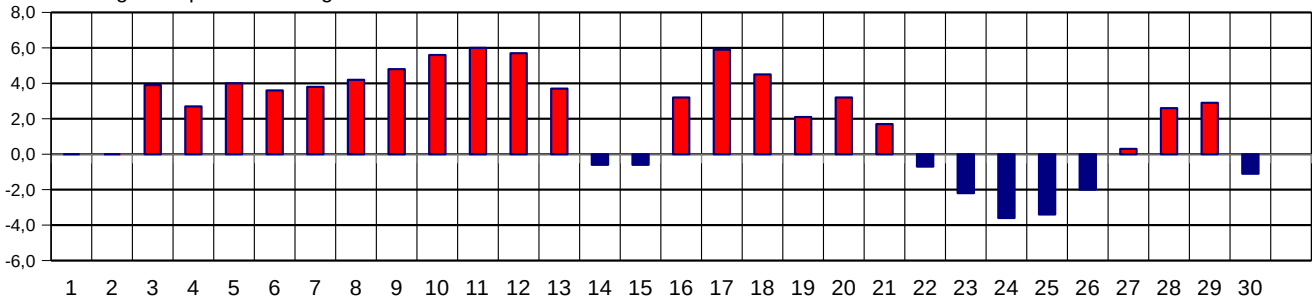
Niederschlagsverlauf: --- Liter/m²



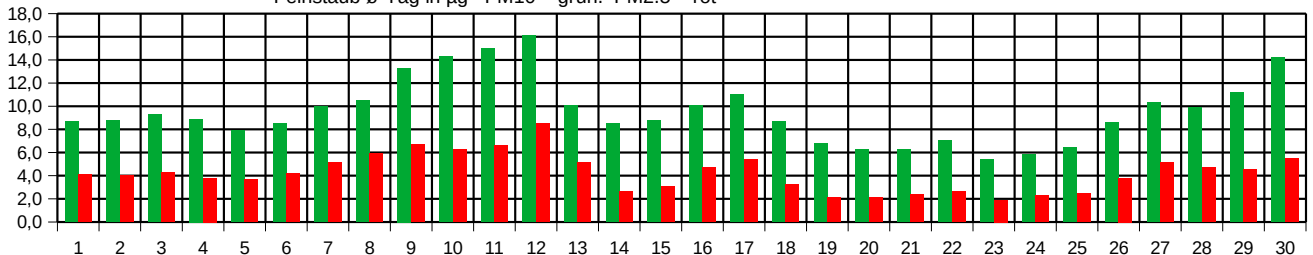
Sonnenscheinstunden



tägl. Temp.-Abweichung v. Monatsmittel

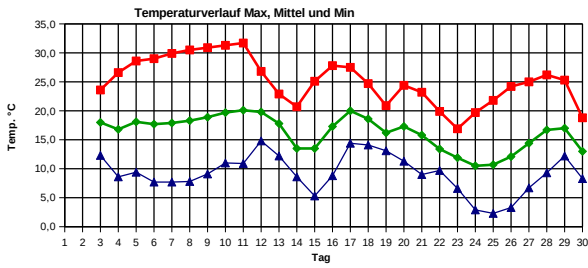


Feinstaub ø-Tag in µg PM10 = grün. PM2.5 = rot





Temperatur: Max: 31,7 °C Min: 2,3 °C

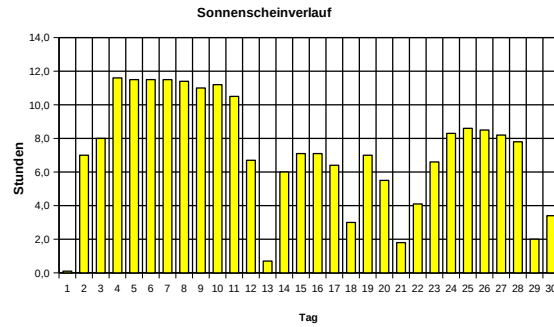
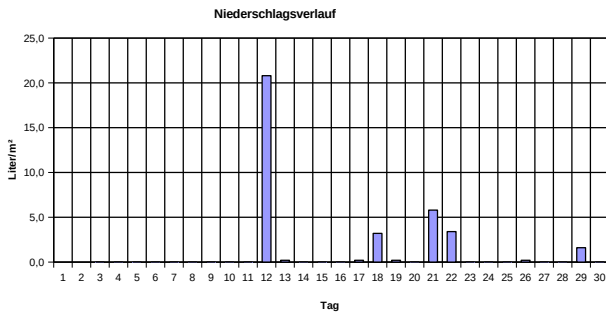


Monatswerte

(mit Abweichung/Prozent vom langjährigen Mittelwert*)

* Mittelwerte der Jahre 1971-2000

Mittel Temperatur:	16,3 °C	Abweichung:	2,2 K
Sonnenscheindauer:	214,1 h	entspricht:	149 %
Niederschlagshöhe:	35,6 Liter/m²	entspricht:	70 %
Tage mit Bodenfrost:	0	Tage mit Frost:	0
Tage mit Gewitter:	3	Tage mit Dauerfrost:	0
Tage mit Sturm:	0	Sommertage (>25°C):	15
Tage mit Schneedecke:	0	Heiße Tage (>30°C):	4
Tage mit Nebel:	8	mittleres Maximum:	25,1 °C
Tage mit Niederschlag:	7	mittleres Minimum:	9,2 °C
Höchste Windböe :	38 Km/h	entspricht Windstärke:	5 Bft. am: 12
Mittel Luftdruck :	#DIV/0! hPa	Mittel Luftfeuchte :	81 %



Witterungsbericht:
 Sehr sommerlicher Monat, wenige Niederschlagstage und ungewöhnlich warm.
 Kräftiges Gewitter am 12. mit Windböen.