

# Wetterdaten aus Miehlen, Rheinland Pfalz

Meßort: Michael Gemmer, Hundsgasse 24, 56357 Miehlen

Email: migreen@gmx.de

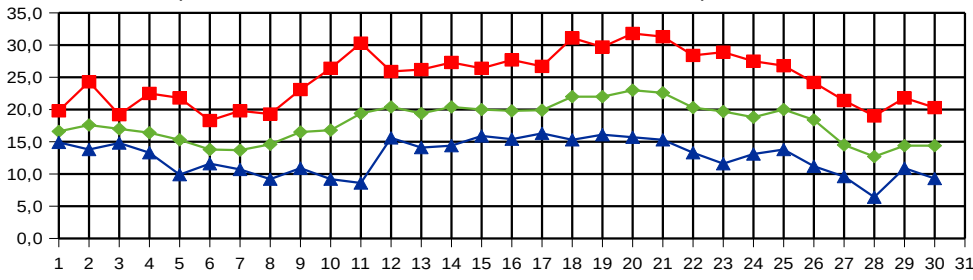
Internet: <https://miehlenwetter.de>

Monat :            **Aug 23**      Mittelwerte 1981-2010

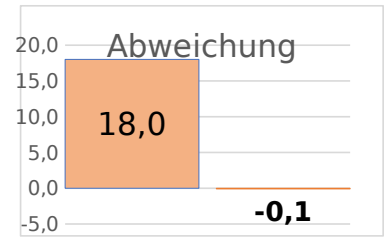
Parameter	Angaben in	Wert	Abweichungen	am	Prozent	Normal
<b>Temperatur:</b>						
Mitteltemperatur	°C	18,0	-0,1	X	X	18,1
absolutes Maximum	°C	31,8	X	20	X	X
mittleres Maximum	°C	24,9	X	X	X	X
absolutes Minimum	°C	6,4	X	28	X	X
mittleres Minimum	°C	12,7	X	X	X	X
absolutes Minimum am Boden (5 cm)	°C	6,7	X	28	X	X
<b>Besondere Tage:</b>						
heiße Tage max. >= 30°C	Tage	4	0	X	X	4
Sommertage max. >= 25°C	Tage	16	2	X	X	14
Bodenfrost min. 5 cm < 0°C	Tage	0	X	X	X	X
Frosttage min. < 0°C	Tage	0	0	X	X	0
Eistage max. < 0°C	Tage	0	0	X	X	0
<b>Bewölkung:</b>						
Monatsmittel	Achtel	5,2	X	X	X	X
heitere Tage (Tagesdurchs. < 1,6/8)	Tage	0	X	X	X	X
trübe Tage (Tagesdurchs. > 6,4/8)	Tage	10	X	X	X	X
<b>Zahl der Tage mit</b>						
Regen >=0,1 mm	Tage	21	X	X	X	X
Schneefall >= 0,1 mm	Tage	0	X	X	X	X
Schnee/Regen gemischt >=0,1mm	Tage	0	X	X	X	X
Gewitter	Tage	2	X	X	X	X
Nebel	Tage	6	X	X	X	X
Wind >= 6 Bft	Tage	0	X	X	X	X
Sturm >= 8 Bft	Tage	0	X	X	X	X
<b>Niederschlag:</b>						
Monatsniederschlag	mm	49,8	-4,2	X	92	54,0
Tageshöchstniederschlag	mm	19,2	X	16	X	X
Tage mit >= 0,1 mm	Tage	21	X	X	X	X
Tage mit >= 1,0 mm	Tage	6	X	X	X	X
Tage mit >= 5,0 mm	Tage	3	X	X	X	X
Tage mit >= 10,0 mm	Tage	2	X	X	X	X
<b>Schnee:</b>						
Tage mit geschlossener Schneedecke	Tage	0	X	X	X	X
maximale Schneehöhe	cm	0	X	#NV	X	X
<b>Wind</b>						
Höchste Windgeschwindigkeit	m/sec	10,0	X	16	X	X
Höchste Windgeschwindigkeit	km/h	36,0	X	X	X	X
Höchste Windgeschwindigkeit	Knoten	19	X	X	X	X
<b>übrige Werte</b>						
Sonnenschein	Stunden	154,6	-49,4	X	76	204
Mittel rel. Luftfeuchtigkeit	%	82,0	X	X	X	X
Mittel Luftdruck	hPa	1008,2	X	X	X	X

RR	WL	Bemerkungen	TAG
-RA/RA 00 - vm; -SHRA nm		Regnerisch in zweiter Nachthälfte bis morgens, dann nach kurzer Beruhigung Schauerwetter nm, böiger Wind und kühl	1
-SHRA mo		stark bewölkt bis bedeckt, geringe Niederschläge mo, zum Abend aufklarend	2
-SHRA fr +abd		überwiegend stark bewölkt, frischer und böiger Wind, kühl	3
-SHRA m		meist stark bewölkt, geringer Niederschlag m, kühl	4
-SHRA fr		Hochnebel fr+mo, dann zunehmende Auflockerungen, später wieder meist stark bewölkt	5
-RADZ abd		meist stärker bewölkt, wenig Niederschläge abd, kühl (Temp.-Sturz nm von 17 auf 13°C /h), zeitweise windig	6
		meist viele Wolken, kurzzeitig auch mal heitere Abschnitte	7
		Zeitweise heiter bis sonnig vm, sonst eher stark bewölkt aber trocken.	8
-SHRA mo		Wolkig bis heiter, trocken und wärmer	9
		Nach Wolkenauflösung vm sonnig und sommerlich warm	10
		überwiegend sonnig, nachmittags leichte Quellbewölkung	11
-RA/RA n0		Nachts Regen, dann stark bewölkt, nachmittags zeitweise heiter und frischer Wind, abends auflockernd	12
		morgens und vormittags stark bewölkt, dann zeitweise heiter, wärmer	13
		Stark bewölkt, spätnachmittags zunehmend aufheiternd, warm	14
TSRA fr, SHRA nm		Nach Gewittern frühmorgens zunehmend heiter, schwülwarm, später Schauer und meist stärker bewölkt bis zum Abend	15
+TSRA abd		Nebelig fr-mo, dann Hochnebel, im Vormittagsverlauf aufheiternd, abends Schergewitter mit Internet-Ausfall	16
		morgens stark bewölkt, dann aufheiternd, schwülwarm	17
		stark bewölkt / trüb mo+vm, später aufheiternd / aufklarend, schwülwarm aber trocken	18
			19
		nach Nebelfeldern fr heiter bis sonnig und warm, nachmittags Quellwolken, heiß	20
		sonnig bis heiter, leichte Quellbewölkung nm, abends klar, warm bis heiß	21
		heiter bis wolkig, spätsommerlich warm	22
		sonnig mit hohen/mittelhohen Wolkenfeldern, heiß	23
-RA/RA ztw, -SHRA/SHRA m+nm		stark bewölkt und zeitweise Niederschläge, allmählich kühler	24
-SHRA (tr) nm		morgens Nebelfelder, dann überw. stark bewölkt, Schauerneigung	25
		sonnig, später heiter, abends wieder weniger Wolken	26
		mehr wolkig als heiter, nur geringe Schauerneigung, spätsommerlich warm	27
		Nebelfelder fr, dann stark bewölkt, Quellbewölkung nm	28
		Nebelig fr+mo, dann wolkig bis heiter, trocken	29
-RA/RA ab nm ztw		nach Nebel wolkig mit heiteren Abschnitten, nachmittags zeitweise Regen	30
		wolkig, zeitweise heiter, trocken	31

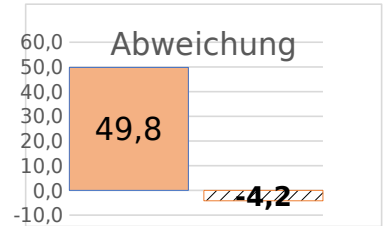
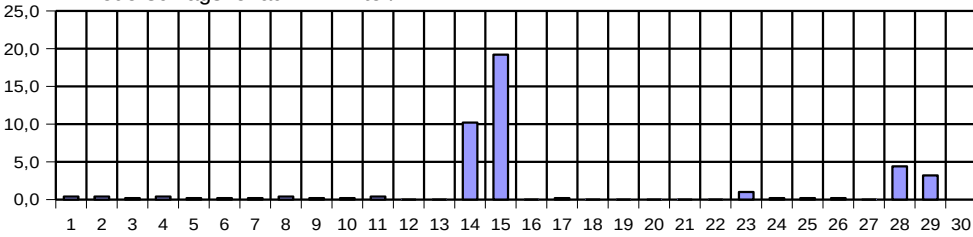
Temperaturverlauf: -- Meßwerte Max-; Mittel-;Min-Temperatur



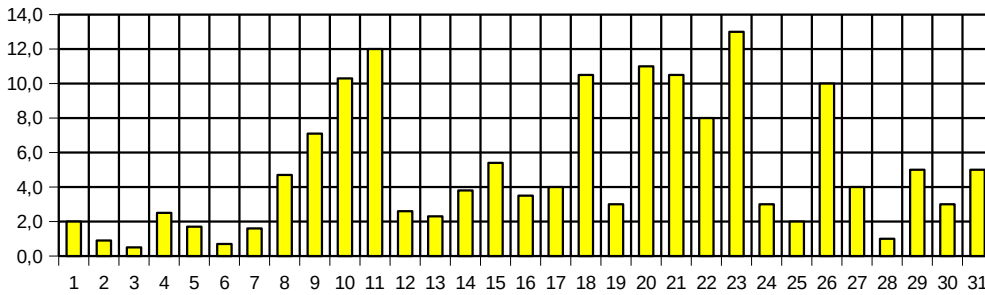
Monatsmittel



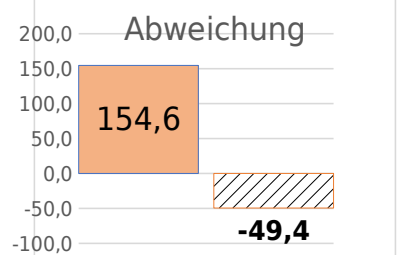
Niederschlagsverlauf: --- Liter/m²



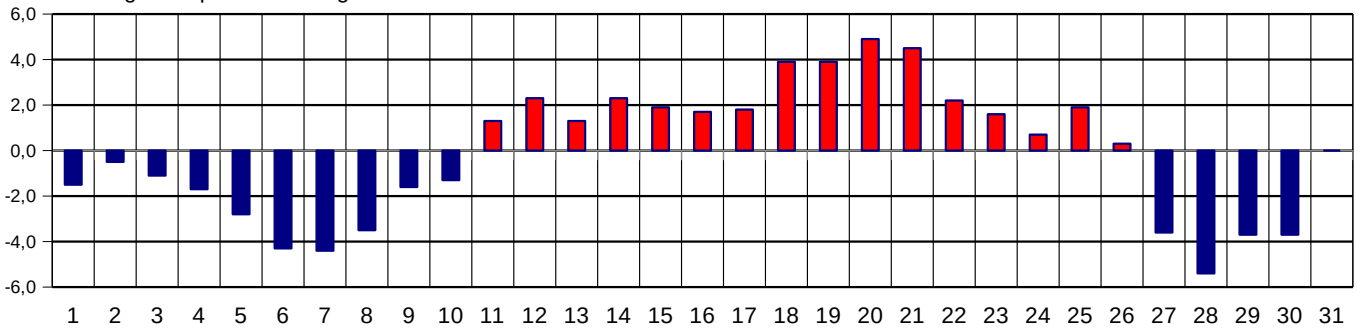
Sonnenscheinstunden



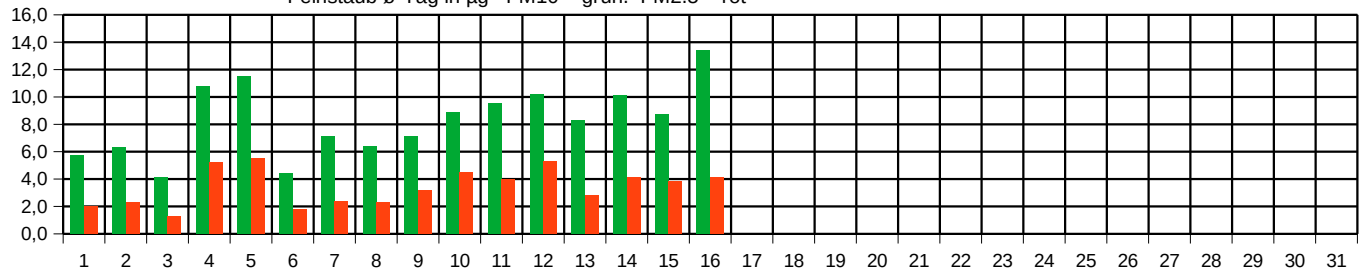
Monatssumme



tägl. Temp.-Abweichung v. Monatsmittel



Feinstaub ø-Tag in µg PM10 = grün. PM2.5 = rot





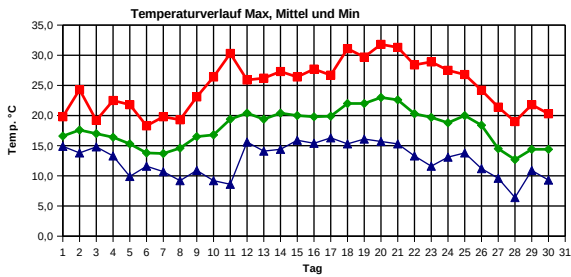


Temperatur: Max: 31,8 °C Min: 6,4 °C

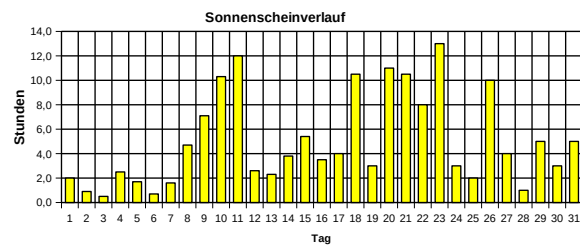
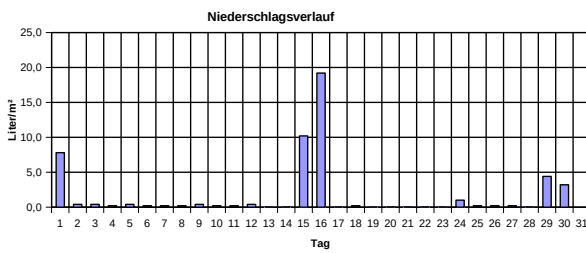
### Monatswerte

(mit Abweichung/Prozent vom langjährigen Mittelwert\*)

\* Mittelwerte der Jahre 1981-2010



Mittel Temperatur:	18,0 °C	Abweichung:	-0,1 K
Sonnenscheindauer:	154,6 h	entspricht:	76 %
Niederschlagshöhe:	49,8 Liter/m <sup>2</sup>	entspricht:	92 %
Tage mit Bodenfrost:	0	Tage mit Frost:	0
Tage mit Gewitter:	2	Tage mit Dauerfrost:	0
Tage mit Sturm:	0	Sommertage (>25°C):	16
Tage mit Schneedecke:	0	Heiße Tage (>30°C):	4
Tage mit Nebel:	6	mittleres Maximum:	24,9 °C
Tage mit Niederschlag:	14	mittleres Minimum:	12,7 °C
Höchste Windböe :	36 Km/h	entspricht Windstärke:	5 Bft. am: 15.
Mittel Luftdruck :	1008 hPa	Mittel Luftfeuchte :	82 %



### Witterungsbericht

Die erste Monatsdekade verlief unter überwiegendem Tiefdruckeinfluss, kühl, nass und sonnenscheinarm.

Im zweiten Monatsdrittel dann anfangs mehr Sonne und wärmer mit einigen Sommertagen sowie 2 heißen Tagen, zum Ende der Dekade wieder unbeständiger und gewittrig, ein Überspannungs-Schaden am Router und Switch legte das Internet der Wetterstation bis Anfang September lahm.

Das letzte Monatsdrittel war zumindest in der letzten Hälfte erneut kühl, sonnenscheinarm und mit Niederschlägen versehen. Der 31. August bis zum 3. September nachmittags konnte vom Puffer der Wetterstation leider nicht mehr aufgezeichnet werden, daher hier keine Daten. Die Feinstaub-Werte konnten nur bis zum Ausfall aufgezeichnet werden.