

# Wetterdaten aus Miehlen, Rheinland Pfalz

Meßort: Michael Gemmer, Hundsgasse 24, 56357 Miehlen

Email: migreen@gmx.de

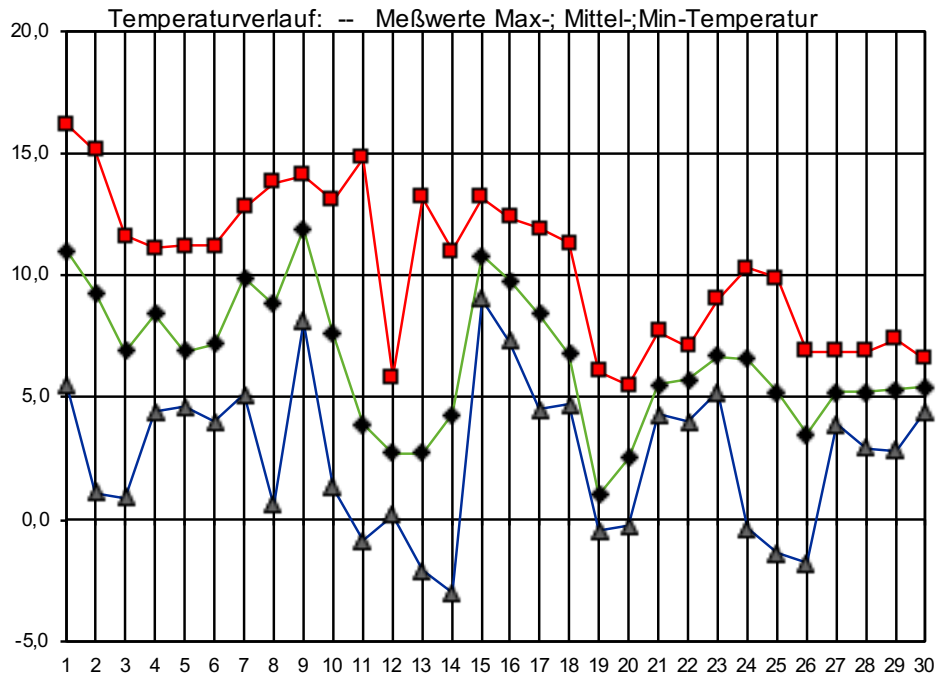
Internet: <https://miehlenwetter.de>

Monat : Nov 22 Mittelwerte 1981-2010

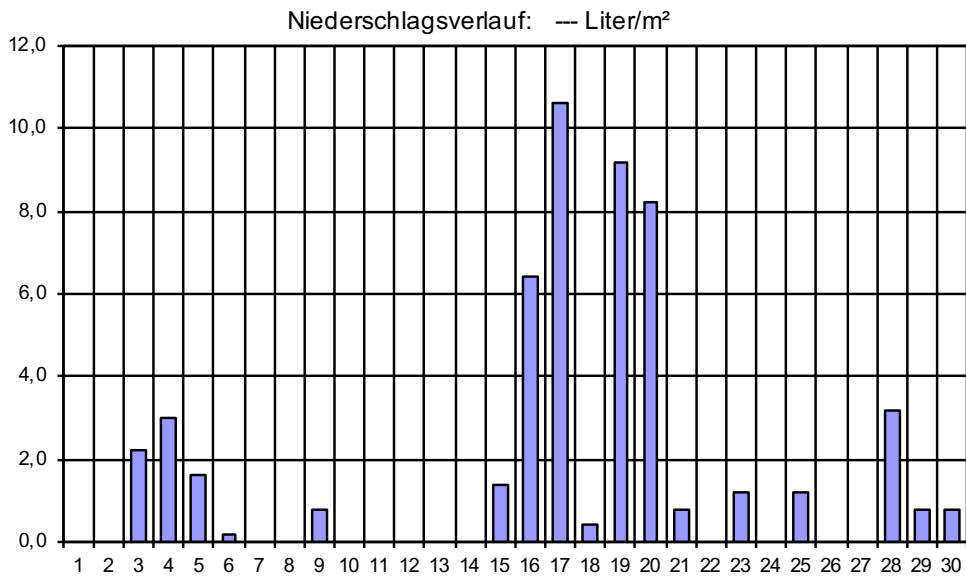
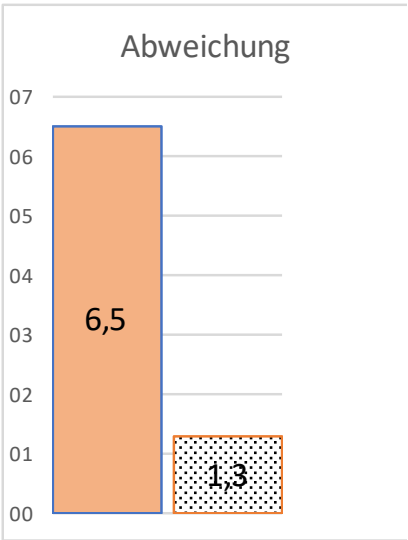
Parameter	Angaben in	Wert	Abweichungen	am	Prozent	Normal
<b>Temperatur:</b>						
Mitteltemperatur	°C	6,5	1,3	X	X	5,2
absolutes Maximum	°C	16,2	X	01.	X	X
mittleres Maximum	°C	10,5	X	X	X	X
absolutes Minimum	°C	-3,0	X	14.	X	X
mittleres Minimum	°C	2,6	X	X	X	X
absolutes Minimum am Boden (5	°C	-2,8	X	14.	X	X
<b>Besondere Tage:</b>						
heiße Tage max. >= 30°C	Tage	0	0	X	X	0
Sommertage max. >= 25°C	Tage	0	0	X	X	0
Bodenfrost min. 5 cm < 0°C	Tage	2	X	X	X	X
Frosttage min. < 0°C	Tage	8	2	X	X	6
Eistage max. < 0°C	Tage	0	-1	X	X	1
<b>Bewölkung:</b>						
Monatsmittel	Achtel	5,9	X	X	X	X
heitere Tage (Tagesdurchs. < 1	Tage	0	X	X	X	X
trübe Tage (Tagesdurchs. > 6,4	Tage	14	X	X	X	X
<b>Zahl der Tage mit</b>						
Regen >=0,1 mm	Tage	15	X	X	X	X
Schneefall >= 0,1 mm	Tage	1	X	X	X	X
Schnee/Regen gemischt >=0	Tage	1	X	X	X	X
Gewitter	Tage	0	X	X	X	X
Nebel	Tage	6	X	X	X	X
Wind >= 6 Bft	Tage	0	X	X	X	X
Sturm >= 8 Bft	Tage	0	X	X	X	X
<b>Niederschlag:</b>						
Monatsniederschlag	mm	52,0	3,0	X	106	49,0
Tageshöchstniederschlag	mm	10,6	X	17.	X	X
Tage mit >= 0,1 mm	Tage	17	X	X	X	X
Tage mit >= 1,0 mm	Tage	11	X	X	X	X
Tage mit >= 5,0 mm	Tage	4	X	X	X	X
Tage mit >= 10,0 mm	Tage	1	X	X	X	X
<b>Schnee:</b>						
Tage mit geschlossener Schneedecke	Tage	1	X	X	X	X
maximale Schneehöhe	cm	2	X	19.	X	X
<b>Wind</b>						
Höchste Windgeschwindigkeit	m/sec	6,5	X	02.	X	X
Höchste Windgeschwindigkeit	km/h	23,4	X	X	X	X
Höchste Windgeschwindigkeit	Knoten	12	X	X	X	X
<b>übrige Werte</b>						
Sonnenschein	Stunden	66,5	19,5	X	141	47
Mittel rel. Luftfeuchtigkeit	%	87,5	X	X	X	X
Mittel Luftdruck	hPa	1014,5	X	X	X	X

## Tägliche Wetterwerte

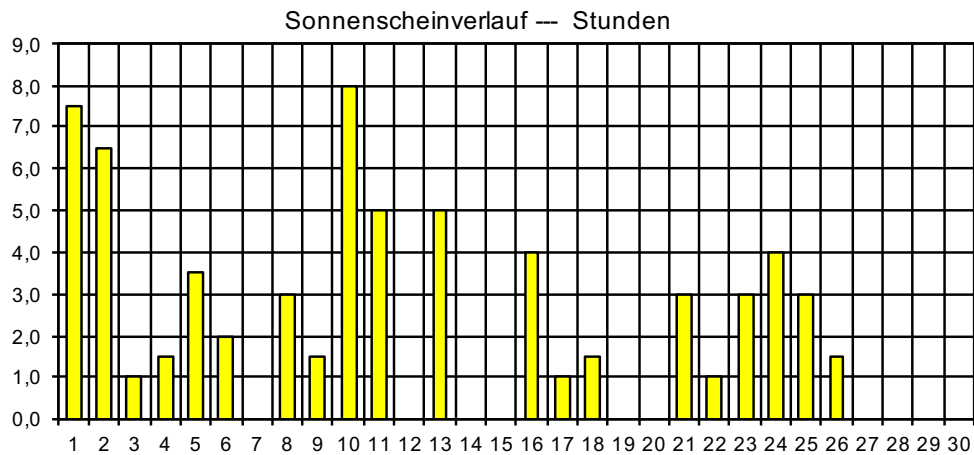
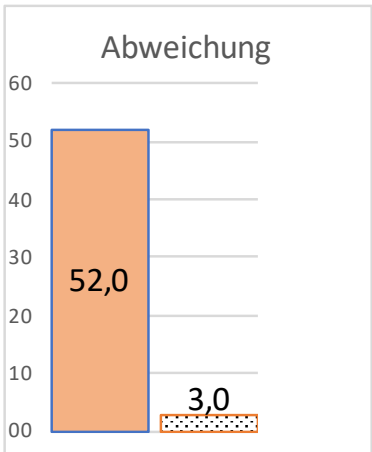
RR			
Art	WL	Bemerkungen	TAG
			1
		stark bew. mo, dann auflockernd und heiter, kühler	2
-RA ztw abd		meist stark bewölkt, auflebender Wind, abends etwas Regen	3
-SHRA nm + abd		wechselnd bewölkt mit Schauern, Schauerböen	4
-SHRA n0		wolkig, zeitweise heiter, nach Schauern trocken.	5
		sonnig mo, im Tagesverlauf wolkig - stark bewölkt	6
		stark bewölkt, frischer Wind	7
		morgens Nebelfelder, dann heiter bis wolkig, trocken	8
-shra vm		meist stark bewölkt, frischer Wind, geringe Schauerneigung	9
		nach Nebel heiter bis sonnig	10
		Nebel mo; dann heiter, später wolkiger	11
		neblig-trüb, kühl	12
		nach Nebel mo im vm-Verlauf aufheiternd, dann sonnig	13
		stark bewölkt	14
-ra abd		stark bewölkt, abends etwas Regen, milder	15
-ra/ra n0		regnerisch n0, heiter mo, später meist stärker bewölkt, abtrocknend	16
-ra ztw		stark bewölkt, windig und mild, immer wieder mal Regen, später trocken und /	17
-dzra n0; -shra vm		stark bewölkt vm, auflockernd nm, geringe Schauerneigung	18
-shrasn n0, -shsn/shsn nm		stark bewölkt bis bedeckt, nasskalt mit winterlichen Niederschlägen	19
-rasn/-ra ztw		stark bewölkt bis bedeckt, zeitweise Regen	20
		stark bewölkt fr+mo, dann aufheiternd	21
		stark bewölkt ganztags aber trocken	22
-ra abd		heiter bis wolkig, trocken, abends Wolkenaufzug und etwas Regen	23
		heiter, frischer Wind und mild	24
-radz mo+vm ztw		stark bewölkt und leichte Niederschläge mo	25
		Nebel fr-mo; wolkig den Rest des Tages	26
		stark bewölkt, trocken	27
-ra/-radz m + abd ztw		stark bewölkt bis bedeckt besonders abends zeitweise Regen	28
-radz/-dz n0, -shra vm+nm		meist viele Wolken mit geringer Schauerneigung, Wolkenlücken abd	29
-radz fr ztw		stark bewölkt bis bedeckt, geringe Niederschläge	30



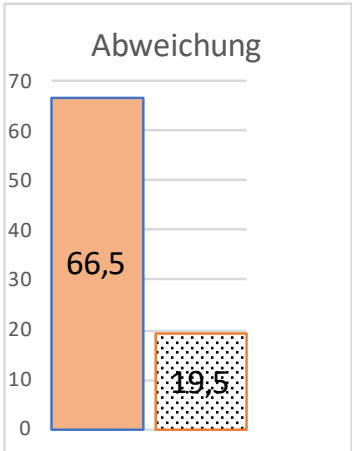
Monatsmittel



Monatssumme



Monatssumme



Klimatabelle der Privaten Wetterstation:					Miehlen			Meßort:			56357 Miehlen					
Monat: <b>November 2022</b>								Landkreis :			Rhein Lahn					
								Stationshöhe:			220m					
Tag	Temperatur				Nieders.	Sonne	Schnee	Bewölk.	Wind Mittel	Wind	Luftdruck hPa			Luftfeuchte %		
	Mittel	Max	Min	5 cm	Liter/m²	h	cm	Mittel	Bft	Richtung	Max m/s	Mittel	Max	Min	Mittel	Min
01.	11,0	16,2	5,5	-2010	-	7,5	-	4,0	1	270,0	6,1	1017,8	1020,9	1013,8	80	40
02.	9,3	15,1	1,1	1,1	-	6,5	-	4,3	1	226,0	6,5	1022,1	1024,4	1019,6	76	49
03.	6,9	11,6	0,9	0,6	2,2	1,0	-	7,3	1	167,0	6,1	1011,6	1020,6	1002,4	90	75
04.	8,4	11,1	4,4	2,2	3,0	1,5	-	5,3	0	96,0	4,0	1008,1	1014,1	1003,8	91	78
05.	6,9	11,2	4,6	2,8	1,6	3,5	-	5,0	0	346,0	4,0	1018,9	1020,8	1014,1	90	72
06.	7,2	11,2	4,0	1,7	-	2,0	-	3,3	1	157,0	5,5	1015,2	1020,6	1010,4	80	56
07.	9,9	12,8	5,1	2,8	-	0,0	-	7,0	0	152,0	4,5	1014,6	1015,7	1012,6	86	75
08.	8,8	13,8	0,6	0,6	-	3,0	-	6,7	1	148,0	5,5	1012,1	1015,1	1010,0	81	63
09.	11,9	14,1	8,1	4,4	0,8	1,5	-	6,0	1	185,0	6,1	1012,8	1018,8	1009,9	82	67
10.	7,6	13,1	1,3	0,6	-	8,0	-	3,3	0	258,0	4,5	1026,5	1031,5	1018,8	87	67
11.	3,9	14,8	-0,9	0,0	-	5,0	-	3,7	0	200,0	1,0	1033,2	1034,3	1031,5	92	62
12.	2,7	5,8	0,2	1,7	-	0,0	-	8,0	0	219,0	1,0	1033,1	1034,8	1029,9	97	96
13.	2,7	13,2	-2,1	-1,7	-	5,0	-	3,0	0	225,0	2,0	1024,0	1029,9	1018,1	92	61
14.	4,3	11,0	-3,0	-2,8	-	0,0	-	7,0	0	96,0	4,5	1014,5	1018,2	1012,3	91	81
15.	10,8	13,2	9,0	5,6	1,4	0,0	-	7,0	1	140,0	5,0	1008,5	1013,0	1002,1	85	74
16.	9,8	12,4	7,3	4,4	6,4	4,0	-	5,3	0	165,0	3,5	1001,3	1003,7	996,9	87	68
17.	8,4	11,9	4,5	2,8	10,6	1,0	-	7,0	1	163,0	6,5	994,2	997,4	991,6	88	71
18.	6,8	11,3	4,7	3,3	0,4	1,5	-	6,3	0	248,0	5,0	1002,8	1007,3	997,0	91	65
19.	1,0	6,1	-0,5	0,0	9,2	0,0	2	8,0	0	33,0	4,5	1011,0	1013,5	1007,2	94	93
20.	2,5	5,5	-0,3	0,0	8,2	0,0	0	7,3	0	74,0	5,5	1010,4	1013,3	1005,9	94	83
21.	5,5	7,7	4,3	1,1	-	3,0	-	4,7	0	219,0	6,5	1002,6	1006,5	994,8	81	66
22.	5,7	7,1	4,0	1,7	-	1,0	-	7,0	1	157,0	6,5	997,7	1000,5	994,4	84	73
23.	6,7	9,0	5,2	5,6	1,2	3,0	-	3,0	1	157,0	6,5	1002,1	1007,0	999,8	82	67
24.	6,6	10,3	-0,4	-	-	4,0	-	4,3	1	211,0	6,1	1012,0	1015,2	1007,0	83	64
25.	5,2	9,9	-1,4	-	1,2	3,0	-	5,3	0	212,0	3,5	1018,5	1026,7	1014,2	89	73
26.	3,5	6,9	-1,8	-	-	1,5	-	6,3	0	288,0	4,5	1030,6	1032,4	1026,7	91	80
27.	5,2	6,9	0,0	-	-	0,0	-	7,0	1	154,0	5,5	1023,3	1030,3	1015,5	80	69
28.	5,2	6,9	0,0	-	3,2	0,0	-	7,7	0	162,0	2,5	1013,4	1015,7	1012,2	87	77
29.	5,3	7,4	2,8	1,1	0,8	0,0	-	7,3	0	207,0	1,0	1018,1	1021,6	1014,4	97	96
30.	5,4	6,6	4,4	4,4	0,8	0,0	-	8,0	0	299,0	3,0	1022,8	1024,5	1021,5	96	93
Summen / Mittel / Abweichungen:																
Monatsmittel Temp.	:				6,5		Abw.	1,3								
Max Tagesmittel	:				11,9		am	09.		Min Tagesmittel	:	1,0	am	19.		
Temperaturmaximum	:				16,2		am	01.		Mittel Max Temp	:	10,5	Abw.	X		
Temperaturminimum	:				-3,0		am	14.		Mittel Min Temp	:	2,4	Abw.	X		
Erdbodenminimum	:				-2,8		am	14.								
Gesamt Niederschlag	:				51,0		Prozent	106		Max Schneehöhe	:	2	am	19.		
Max. Niederschlag	:				10,6		am	17.								
Summe Sonnenschein (h)	:				66,5		Prozent	141		Max Sonne	:	8,0	am	10.		
Mittel Luftdruck	:				1014,5											
Max Mittel Luftdruck					1033,2		am	11.		Min Mittel Luftd.	:	994,2	am	17.		
Mittel Luftfeuchte	:				87,5											
Max Mittel Luftfeuchte	:				97		am	12.		Min Mittel Luftf.	:	76	am	02.		
Max Wind m/s	:				6,5		am	02.		Mittel Bewölkun.	:	5,9				
Sommertage (Max Tx > 25).....						0 x		Gewittertage .....						0 x		
Heiße Tage (Max Tx > 30) .....						0 x		Nebeltage .....						6 x		
Frosttage (Min Tn < 0) .....						8 x		Heitere Tage (< 1,6 Achtel) .....						0 x		
Eistage (Max Tx < 0) .....						0 x		Trübe Tage (> 6,4 Achtel) .....						14 x		
Niederschlag mind. 0,1 mm .....						17 x		Windstärketage 6 .....(10,5 m/s).....						0 x		
Niederschlag mind. 1,0 mm .....						11 x		Windstärketage 8 .....(17,5 m/s).....						0 x		
Niederschlag mind. 0,1 mm nur Schnee (fest) .....						1 x		Schneedecke mind. 1/2 cm .....						1 x		
Niederschlag mind. 0,1 mm flüssig + fest .....						1 x		Kein Niederschlag.....						15 x		

# Wetter-Monatsdiagramm

Miehlen Rheinland Pfalz

November 22

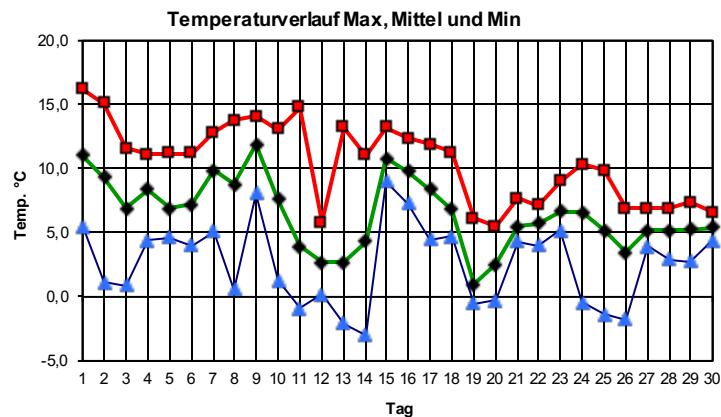


Temperatur: Max: 16,2 °C Min: -3,0 °C  
Mittelwerte 1981-2010

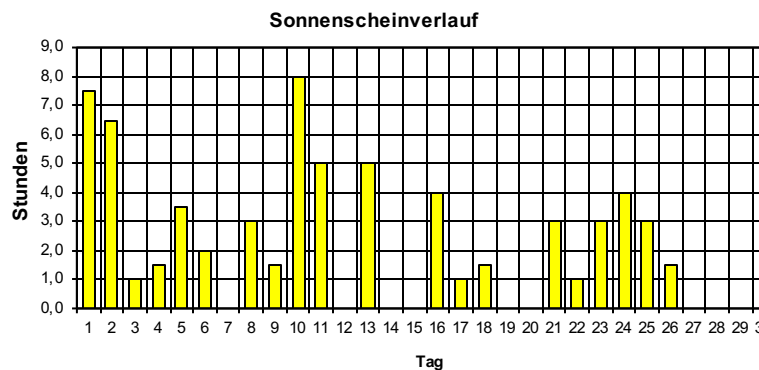
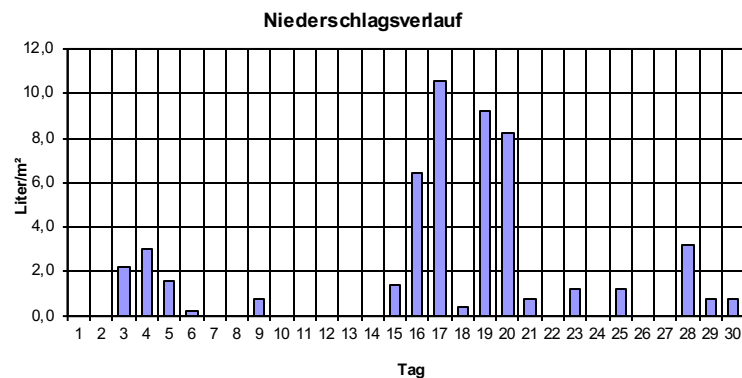
## Monatswerte

(mit Abweichung/Prozent vom langjährigen Mittelwert\*)

\* Mittelwerte der Jahre 1971-2000



Mittel Temperatur:	6,5 °C	Abweichung:	1,3 K
Sonnenscheindauer:	66,5 h	entspricht:	141 %
Niederschlagshöhe:	52,0 Liter/m²	entspricht:	106 %
Tage mit Bodenfrost:	2	Tage mit Frost:	8
Tage mit Gewitter:	0	Tage mit Dauerfrost:	0
Tage mit Sturm:	0	Sommertage (>25°C):	0
Tage mit Schneedecke:	1	Heiße Tage (>30°C):	0
Tage mit Nebel:	6	mittleres Maximum:	10,5 °C
Tage mit Niederschlag:	16	mittleres Minimum:	2,6 °C
Höchste Windböe :	23 Km/h	entspricht Windstärke:	4 Bft. am: 02.
Mittel Luftdruck :	1014 hPa	Mittel Luftfeuchte :	87 %



#### Witterungsbericht

Das erste Monatsdrittel gestaltete sich überwiegend unbeständig und zeitweise auch windig, es blieb frostfrei. Immerhin zeigte sich auch mal die Sonne.

Die zweite Monatsdekade brachte zunächst ruhiges zu Nebel neigendes und kälteres Hochdruckwetter, bevor es dann ab dem 15. mit Tiefausläufern regnerisch wurde, die Temperaturen gingen in den kommenden Tagen dann wieder sukzessive zurück. Am 19. fiel der erste Schnee des Novembers, morgens war eine nasse Schneedecke mit 2cm die Folge. Dieser schmolz bei Zufuhr milderer Luft aber schnell wieder ab.

Im letzten Monatsdrittel dann wechselhaft und überwiegend mild, bei zeitweisem Aufklaren in der Nacht aber auch leichter Frost. Die letzten 4 Tage des Monats dann wieder milder und geringe Niederschläge.